

VILLE DE BUC

# GUIDE PRATIQUE



2021

2022

[www.mairie-buc.fr](http://www.mairie-buc.fr)



# L'IMMOBILIÈRE DE BUC et JOUY-EN-JOSAS

« Une connaissance parfaite du secteur depuis 30 ans »



336 rue Louis Blériot • 78530 Buc

Votre contact Anne EPAILLARD

01 39 56 10 01 • 06 88 06 67 32

[immobiliere-de-buc@wanadoo.fr](mailto:immobiliere-de-buc@wanadoo.fr)

- ◆ Une **estimation** réaliste et fiable.
- ◆ Des **conseils** pour optimiser la présentation de votre bien sur le marché par une **double présence locale** et une diffusion sur des **médias ciblés**.



- ◆ La recherche d'**acquéreurs sérieux** dans leur motivation et leur financement.
- ◆ Un **suivi administratif**, légal et juridique entre l'acquéreur, le vendeur, le notaire, la commune et autres obligations.....



**MÉCANIQUE  
RÉPARATIONS  
ENTRETIEN  
TOUTES MARQUES  
CARROSSERIE  
PEINTURE  
TOUTES ASSURANCES  
VÉHICULE DE COURTOISIE**

SERVICE LOCATION  
**20€** TTC  
/JOUR



10 chemin de la Geneste  
ZA La Geneste - 78530 Buc  
[carrosserieduhautbuc78@gmail.com](mailto:carrosserieduhautbuc78@gmail.com)

**01 39 56 89 37**

**CDHB**

[www.cdhb.fr](http://www.cdhb.fr)

**CARROSSERIE  
DU  
HAUT  
BUC**





Cette publication est créée,  
réalisée et imprimée par :  
**Kawan Communication**  
🌀 [www.Kawan.biz](http://www.Kawan.biz)  
Tél. : 01 34 51 06 25  
Courriel : [contact@kawan.biz](mailto:contact@kawan.biz)

Régie publicitaire  
LVC Communication  
Tél. : 06 11 59 05 32  
Courriel : [lvccommunication@orange.fr](mailto:lvccommunication@orange.fr)

Dépôt légal septembre 2021

Directeurs de la publication :  
**Stéphane Grasset,**  
**John Colleemallay**

Rédacteur en chef :  
Service communication

Éditée par la ville de Buc :

**Mairie**  
3, rue des Frères Robin  
BP 90 236  
78532 BUC Cedex 2  
Tél. : 01 39 20 71 00  
Courriel : [mairie@mairie-buc.fr](mailto:mairie@mairie-buc.fr)  
Site internet : [www.mairie-buc.fr](http://www.mairie-buc.fr)



# Campanile



HOTEL RESTAURANT CAMPANILE  
VERSAILLES - BUC



Wi-Fi



Climatisation



Restaurant



Parking sécurisé



Animaux acceptés



Installations  
personnes handicapées



Salles de réunion

ZAC DU PRE CLOS RUE CLEMENT ADER . 78530 Buc 1 km du centre-ville

Appeler l'hôtel : **+33 1 39 56 26 26**

E-mail : **buc@campanile.fr**

Site : **www.versailles-buc.campanile.com**

## Ets DEROBERT

### Stores et Fermetures

Z.I. des Loges, route de la Croix Blanche  
78350 Les Loges-en-Josas

Tél. : 01 39 56 21 56 - Fax : 01 39 56 41 74  
[www.derobert.fr](http://www.derobert.fr) - [ets.derobert@wanadoo.fr](mailto:ets.derobert@wanadoo.fr)



Installation - dépannage  
motorisation  
PVC - BOIS - ALUMINIUM  
DEVIS GRATUIT



Depuis 1989





# SOMMAIRE

Un peu d'histoire .....	6
<b>VOS ÉLUS</b> .....	7
Le conseil municipal.....	8
<b>L'INTERCOMMUNALITÉ</b> .....	10
<b>À VOTRE SERVICE</b> .....	13
Les services municipaux.....	14
La sécurité.....	16
Transports publics et municipaux.....	17
S'informer .....	18
<b>CADRE DE VIE</b> .....	21
Un environnement à préserver .....	23
L'urbanisme.....	26
<b>ENFANCE -JEUNESSE</b> .....	31
La petite enfance.....	32
Les établissements scolaires.....	34
Les autres établissements scolaires.....	35
La restauration municipale.....	37
L'accueil de loisirs .....	38
La maison de la jeunesse.....	40
L'Espace jeunes.....	42
<b>SOLIDARITÉS</b> .....	43
Centre communal d'Action Social de Buc .....	44
Le logement social .....	45
<b>ANIMATIONS SENIORS</b> .....	47
<b>CULTURE ET LOISIRS</b> .....	51
La programmation.....	52
Nos publications .....	53
L'école de musique .....	54
Les bibliothèques.....	55
L'Espace Ludique .....	55
Les équipements sportifs .....	57
Les associations .....	58
<b>VIE ÉCONOMIQUE</b> .....	59
L'emploi et la formation .....	60
L'annuaire des commerces et des services.....	61
Les adresses utiles.....	67
<b>LA SANTÉ</b> .....	70
Les professionnels de la santé .....	70
<b>PRATIQUE</b> .....	73
Les professionnels de la santé .....	73
Les démarches administratives .....	74
Les documents à conserver.....	76
Les numéros utiles .....	77
Remarques et suggestions.....	78



- **5943 habitants**  
(au 1<sup>er</sup> janvier 2019) :  
les Bucoises et les Bucois
- **806 hectares** dont plus  
de 70% d'espaces boisés,  
agricoles et naturels.

## Un peu d'histoire

Pendant longtemps, Buc est un village rural constitué de quelques maisons groupées autour de l'église. En 1661, Louis XIV lance le chantier du Château de Versailles et l'aménagement des Jardins et du Parc. Le roi demande à l'ingénieur Thomas Gobert un moyen d'alimenter les fontaines en eau. Ce dernier lance la construction d'un aqueduc à Buc afin de mener l'eau du plateau de Saclay jusqu'à Versailles. Le chantier débute en 1682 et se termine en 1686. Dessiné par l'architecte Jules Hardouin-Mansart, l'aqueduc est composé de deux rangées de 19 arcades superposées, mesure 580 mètres de long et culmine à 24 mètres de hauteur.

Au XIX<sup>e</sup> siècle, le calme et la verdure à proximité de Paris attirent de riches bourgeois qui viennent construire de belles demeures.

Au début du XX<sup>e</sup> siècle, l'aviation donne un nouvel élan à la ville. Suite au succès de sa Traversée de la Manche, Louis Blériot crée un aérodrome sur le plateau du Haut-Buc. On y forme les pilotes, teste les appareils et propose des spectacles aériens.

À partir des années 1960, Buc s'ouvre aux entreprises avec la création de la ZAC du Haut-Buc.





SURTOUT  
VOS ÉLUS

MAIRIE



## Le Maire et ses adjoints



**Stéphane GRASSET**  
Maire de Buc,  
Vice-Président  
de la Communauté d'Agglomération  
de Versailles Grand Parc



**Celeste MESSINA-DOMINIONI**  
1<sup>ère</sup> Maire-adjointe déléguée  
au Développement économique,  
aux Commerces, à l'Emploi  
et aux Solidarités



**John COLLEEMALLAY**  
2<sup>ème</sup> Maire-adjoint délégué  
à la Communication, à la Démocratie  
constructive et la gouvernance, aux  
Relations intercommunales  
et à la Coopération internationale



**Pierrette MAZERY**  
3<sup>ème</sup> Maire-adjointe déléguée  
aux Finances, au Budget,  
aux Ressources humaines  
et aux Marchés et commandes  
publics (suppléante en Conseil  
communautaire)



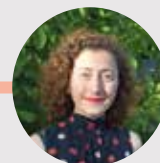
**Bernard MILLION-ROUSSEAU**  
4<sup>ème</sup> Maire-adjoint délégué  
aux Travaux, à l'Urbanisme,  
à la Planification  
urbaine et à l'Aménagement



**Maguy RAGOT-VILLARD**  
5<sup>ème</sup> Maire-adjointe déléguée  
à la Culture, au Comité des fêtes  
et aux Jumelages et Partenariats



**Jean-Christophe HILAIRE**  
6<sup>ème</sup> Maire-adjoint délégué  
à l'Environnement, à la Transition  
écologique et énergétique



**Ayse CONNAN-BAYRAM**  
7<sup>ème</sup> Maire-adjointe déléguée  
à l'Éducation et à la Petite enfance



**Jean-Paul BIZEAU**  
8<sup>ème</sup> Maire-adjoint délégué  
à la Jeunesse, au Sport  
et à la Vie associative

## Vos Conseillers

## TOUS ENSEMBLE POUR BUC !



**Michel FASTRE**  
Conseiller municipal chargé  
du Développement de la Zone d'Activité  
Économique dans le cadre de  
l'intercommunalité (rattaché à l'adjoint  
au Développement économique)



**Annie CHEVALIER-SAINCILY**  
Conseillère municipale déléguée  
à l'Animation séniors et  
à l'Intergénérationnel  
(rattachée à l'adjoint  
aux Solidarités)



**Elisabeth MORELLI**  
Conseillère municipale déléguée  
aux Affaires sociales, au Logement  
social et d'urgence et à la Santé  
(rattachée à l'adjoint aux Solidarités)



**Frédérique SARRAU**  
Conseillère municipale  
déléguée au Handicap  
et à l'Accessibilité  
(rattachée à l'adjoint  
aux Solidarités)



**Elisabeth VERLY**

Conseillère municipale déléguée  
aux Affaires scolaires et périscolaires  
(rattachée à l'adjoint Éducation et  
Petite enfance)



**Frank MARQUET**

Conseiller municipal délégué  
au Numérique (outils et innovation)  
(rattaché à l'adjoint en  
charge de la Communication)



**Véronique HUYNH**

Conseillère municipale déléguée  
aux Projets urbains et à la Rénovation  
du patrimoine (rattachée à l'adjoint  
en charge de l'Urbanisme)



**Karine LE BIHAN-ABRAMI**

Conseillère municipale déléguée  
à la Valorisation du patrimoine et  
au Développement du potentiel  
touristique (rattachée au Maire)



**Hervé WIOLAND**

Conseiller municipal délégué  
à la Sécurité et à la Sécurité  
(rattaché au Maire)



**Stéphane TOUVET**

Conseiller municipal délégué  
aux Projets énergétiques,  
au Développement durable,  
aux Mobilités douces (rattaché  
à l'adjoint à l'Environnement,  
à la Transition écologique)



**Dejan STANKOVIC**

Conseiller municipal délégué  
à la Coopération inter-régionale  
et européenne (rattaché à l'adjoint  
en charge de la Coopération  
internationale)



**Justin RAYMOND**

Conseiller municipal délégué  
à l'Accompagnement civique de  
la jeunesse et au Conseil municipal  
des jeunes (rattaché à l'adjoint  
Jeunesse, Vie associative et Sports)



**Constance HUYNH-TUONG**

Conseillère municipale déléguée  
à l'Innovation culturelle  
et au Rayonnement de la ville  
(rattachée à l'adjoint à la Culture  
et aux Jumelages)

## Vos Conseillers

## POUR BUC NATURELLEMENT



**Juliette ESPINOS**

Conseillère municipale



**Françoise GAULIER**

Conseillère municipale



**Thierry HULLOT**

Conseiller municipal



**Lorraine WEISS**

Conseillère municipale



**Christian GASQ**

Conseiller municipal



**Catherine LE DANTEC**

Conseillère municipale



**Rémy JOURDAN**

Conseiller municipal





Unies pour développer durablement l'un des pôles économiques et culturels majeurs de l'ouest parisien, les communes ont délégué certaines de leurs compétences à la Communauté d'Agglomération. Celle-ci agit en lieu et place des villes, dans différents domaines tels le développement économique, l'aménagement, les transports, la politique de l'habitat, l'environnement, l'approvisionnement en eau potable ou bien encore l'enseignement musical.



### Communauté d'Agglomération de Versailles Grand Parc

6, avenue de Paris - CS 10922  
78009 Versailles Cedex  
☎ 01 39 66 30 00  
[www.versaillesgrandparc.fr](http://www.versaillesgrandparc.fr)

## Les compétences

### Les compétences obligatoires fixées par la loi

- Développement économique
- Aménagement de l'espace communautaire [cadre de vie et déplacements]
- Équilibre social de l'habitat
- Politique de la ville
- Gestion des milieux aquatiques et prévention contre les inondations [GEMAPI]
- Aménagement, entretien et gestion d'aires d'accueil pour les gens du voyage
- Promotion du tourisme

Depuis le 1<sup>er</sup> janvier 2020, se sont ajoutées les compétences obligatoires suivantes : Assainissement, gestion des eaux pluviales urbaines.

Composé de 76 élus, le Conseil Communautaire est l'organe délibérant. Il vote l'ensemble des projets de Versailles Grand Parc (budget, compte administratif, convention, etc.).

François de Mazières (maire de Versailles) a été élu Président de Versailles Grand Parc lors du premier Conseil Communautaire de la mandature le 7 juillet 2020.

La Communauté d'Agglomération de Versailles Grand Parc compte 16 vice-présidents dont Stéphane Grasset, maire de Buc, Vice-président de Versailles Grand Parc à la commission « Ville intelligente et Développement économique ».

### Les compétences optionnelles

- Eau potable
- Protection et mise en valeur de l'environnement
- Équipements culturels et sportifs d'intérêt communautaire [construction, aménagement, entretien et gestion]

### Les compétences facultatives

- Fourrière animale
- Gestion des parcs de stationnement d'intérêt communautaire

## BON À SAVOIR



Plus besoin de se déplacer, vous pouvez lire, écouter et regarder de chez vous !

Sur ordinateur, mobile ou encore tablette, la Communauté d'Agglomération de Versailles Grand Parc a mis en place pour ses habitants une médiathèque numérique.

Il est possible d'y visionner des films, documentaires, court-métrages, interviews, ... de pouvoir y lire des ouvrages en ligne et cela gratuitement, tous les jours de la semaine et à n'importe quelle heure !

<https://versaillesgrandparc.mediatheques.fr/>



# (RE) DÉCOUVREZ NOTRE CHAÎNE YOUTUBE

RETROUVEZ SUR NOTRE  
YOUTUBE NOS RÉUNIONS  
PUBLIQUES, LES  
CONSEILS MUNICIPAUX  
ET CONFÉRENCES  
CULTURELS EN DIRECT ET  
EN REDIFFUSION.



## D'autres programmes



## MAINTENANT EN REDIFFUSION



@Tv Buc



# À VOTRE SERVICE





### Mairie

3, rue des Frères Robin

BP 90236

78532 Buc Cedex 02

☎ 01 39 20 71 00

✉ [mairie@mairie-buc.fr](mailto:mairie@mairie-buc.fr)

### La mairie vous accueille

#### • Pour les services à la population :

- Pôle Éducation, Solidarités et Vie citoyenne (État Civil, Affaires Générales, Élections, Recensement, Affaires Militaires, Affaires scolaires, CCAS...)
- Pôle Culture, Sport et Animation

#### Aux horaires d'ouverture au public de la mairie :

Lundi : 8h30 - 12h / 13h - 17h

Mardi : Fermé le matin / 13h - 17h

Mercredi : 8h30 - 12h / 13h - 17h

Judi : Fermé le matin / 13h30 - 20h

Vendredi : 8h30 - 12h / 13h - 16h30

#### • Pour les autres services :

- Cabinet du Maire et Communication
- Direction Générale des Services
- Pôle Équipement, Aménagement du Territoire, Environnement
- Pôle Ressources Internes

Uniquement sur rendez-vous.

### Cabinet du maire

☎ 01 39 20 71 04

✉ [cabinet@mairie-buc.fr](mailto:cabinet@mairie-buc.fr)

### Service communication

☎ 01 39 20 71 06

✉ [communication@mairie-buc.fr](mailto:communication@mairie-buc.fr)

### Centre Communal d'Action Sociale (CCAS)

☎ 01 39 20 71 42

✉ [ccas@mairie-buc.fr](mailto:ccas@mairie-buc.fr)

## Direction Générale des Services

### • Directrice Générale des Services

Secrétariat :

☎ 01 39 20 71 02

✉ [dgs@mairie-buc.fr](mailto:dgs@mairie-buc.fr)

### • Urbanisme

Accueil - Droit des sols : permis de construire, déclaration des travaux, données cadastrales

☎ 01 39 20 71 23

✉ [urbanisme@mairie-buc.fr](mailto:urbanisme@mairie-buc.fr)

### • Sécurité publique

☎ 01 39 20 71 34

✉ [securitepublique@mairie-buc.fr](mailto:securitepublique@mairie-buc.fr)

## Pôle Éducation, Vie citoyenne et Solidarités

### • Vie citoyenne

État civil, élections, cimetière, guichet unique

☎ 01 39 20 71 00

✉ [viemocitoyenne@mairie-buc.fr](mailto:viemocitoyenne@mairie-buc.fr)

### • Éducation

Ludothèque, accueils de loisirs, Espace Jeunes

☎ 01 39 20 71 44

✉ [enfanceeducation@mairie-buc.fr](mailto:enfanceeducation@mairie-buc.fr)

### • Service des Sports scolaires

☎ 01 39 20 71 51

### • Restauration collective

Place de la République

☎ 01 39 20 71 27

### • Animation seniors

☎ 01 39 20 71 43

### • Services solidarités

Logement, services aux seniors

☎ 01 39 20 71 42

### • Régie

☎ 01 39 20 71 25

✉ [regie@mairie-buc.fr](mailto:regie@mairie-buc.fr)

## Pôle Travaux et cadre de vie

### • Services Techniques

☎ 01 39 20 71 57

✉ [techniques@mairie-buc.fr](mailto:techniques@mairie-buc.fr)

### • Environnement, Assainissement et Cadre de vie

☎ 01 39 20 71 52

### • Patrimoine bâti et non bâti

☎ 01 39 20 71 23

### • Ateliers municipaux

☎ 01 39 56 59 05

✉ [ateliers.municipaux@mairie-buc.fr](mailto:ateliers.municipaux@mairie-buc.fr)

### • Gardiennage des équipements publics

☎ 01 39 20 71 57

✉ [gardiens@mairie-buc.fr](mailto:gardiens@mairie-buc.fr)

## Pôle Culture, Sport et Vie associative

### • Programmation culturelle, Vie associative et Valorisation du patrimoine

☎ 01 39 20 71 38

✉ [culturel@mairie-buc.fr](mailto:culturel@mairie-buc.fr)

### • Gestion des salles

☎ 01 39 20 71 30

✉ [locationsalles@mairie-buc.fr](mailto:locationsalles@mairie-buc.fr)

### • Service Sports

☎ 01 39 20 71 51

✉ [servicedessports@mairie-buc.fr](mailto:servicedessports@mairie-buc.fr)

## Pôle Ressources internes

### • Ressources Humaines

Gestion des carrières - formation

☎ 01 39 20 71 19

✉ [drh@mairie-buc.fr](mailto:drh@mairie-buc.fr)

### • Finances

Mandatement - Relation fournisseurs

☎ 01 39 20 71 07

### • Titres de recettes - Régie

☎ 01 39 20 71 25

✉ [finances@mairie-buc.fr](mailto:finances@mairie-buc.fr)

### • Commande publique et suivi des subventions

Marchés Publics - Suivi des subventions - Affaires juridiques et contentieux

☎ 01 39 20 71 03

✉ [commandepublique@mairie-buc.fr](mailto:commandepublique@mairie-buc.fr)

### • Conseiller numérique

☎ 01 39 20 71 42 - 06 73 27 77 70

✉ [conseiller-numerique@mairie-buc.fr](mailto:conseiller-numerique@mairie-buc.fr)

### • Archives

☎ 01 39 20 71 12





## LA SÉCURITÉ



### Sécurité publique

5, rue des Frères Robin  
78530 BUC

☎ 01 39 20 71 34

✉ [securitepublique@mairie-buc.fr](mailto:securitepublique@mairie-buc.fr)

### Le Garde Champêtre

Il assure les missions définies par les lois et les règlements en matière de Police rurale. Il exécute les directives que lui donne le maire dans l'exercice de ses pouvoirs de Police. Il recherche et constate par procès verbaux ou contraventions les infractions aux arrêtés municipaux et aux polices spéciales (police de la route, police municipale, police de l'environnement...).

### La brigade équestre

Elle assure des missions de surveillance, de prévention, d'ilotage, renseigne et participe à l'encadrement des manifestations et des cérémonies de la commune.

### L'ASVP

L'agent de surveillance de la voie publique a pour mission, la vérification de l'apposition du certificat d'assurance sur les véhicules stationnés sur la voie publique, la constatation de certaines infractions au code de la route et de la santé publique en lien avec la propreté des voies et espaces publics. Il assure également la prévention et la surveillance aux abords des établissements scolaires.

Des compétences complémentaires sont repérées dans le domaine de la protection de l'environnement (publicité, bruit, urbanisme...).

### Rappel des horaires à respecter pour les travaux de bricolage et jardinage

Du lundi au vendredi : 8h-19h30

Le samedi : 9h-12h30 / 14h30-18h30

Le dimanche et les jours fériés :  
9h-12h30

## LE SAVIEZ-VOUS



**Vous partez pendant les vacances et vous souhaitez que votre domicile soit surveillé pendant votre absence ?**

Le Commissariat de Sécurité Publique de Versailles vous invite à vous inscrire à l'Opération Tranquillité Vacances pour cet été :

Téléchargez le PDF via le lien ci-dessous, remplissez et envoyez à l'adresse mail (au plus tard 48h avant votre départ) : [police-versailles@interieur.gouv.fr](mailto:police-versailles@interieur.gouv.fr)

Formulaire à remplir : <https://www.service-public.fr/particuliers/vosdroits/R41033>

### Police nationale - Commissariat

19, avenue de Paris

78000 Versailles

☎ 01 39 24 70 00 ou le 17

Le dispositif de pré-plainte par Internet est mis en place pour les victimes d'atteintes aux biens (vols, dégradations, escroqueries, menaces, extorsions...)

[www.pre-plainte-en-ligne.gouv.fr](http://www.pre-plainte-en-ligne.gouv.fr)

# TRANSPORTS PUBLICS ET MUNICIPAUX

## Le transport scolaire

Le transport scolaire pour Versailles est assuré par les lignes régulières des Autocars Dominique  
41, avenue Roland Garros  
78530 Buc  
☎ 01 39 07 14 77



**Pour l'obtention ou le renouvellement d'une carte OPTILE**, vous

devez envoyer un justificatif de domicile au transporteur (Autocars Dominique) qui gère les dossiers.



**Pour l'obtention d'une carte IMAGINE'R, deux cas peuvent se présenter :**

- **s'il s'agit d'un renouvellement**, vous devez remplir et signer le dossier qui doit être impérativement tamponné à la mairie avant l'envoi de la demande.
- **s'il s'agit d'une première demande**, vous devez retirer un dossier auprès des transporteurs ou à la Mairie, le remplir et le rapporter à la Mairie.



Vous pouvez également faire votre demande sur le site Île de France mobilités :  
<https://www.iledefrance-mobilites.fr/imagine-r>



**Pour tous renseignements, s'adresser au service Vie Citoyenne**

☎ 01 39 20 71 00

✉ [viecitoyenne@mairie-buc.fr](mailto:viecitoyenne@mairie-buc.fr)



## Navette du Pré Saint-Jean

La Mairie met à disposition un bus avec un accompagnateur municipal afin d'assurer la sécurité et le confort de transport des enfants du quartier du Cerf-Volant vers le groupe scolaire Pré Saint-Jean :

Au 1<sup>er</sup> septembre 2021 :

**1 € par trajet pour le 1<sup>er</sup> enfant**

**0.75 € par trajet pour le 2<sup>ème</sup> enfant**

**0.50 € par trajet pour le 3<sup>ème</sup> enfant et suivants.**

## Les autocars

**Aux heures de pointe, départ de Versailles toutes les 7 minutes pour le centre de Buc.**

- Ligne 261 : Versailles – Buc Haut-Pré
- Ligne 262 : Versailles – Saint Rémy-lès-Chevreuse
- Ligne 263 : Versailles – Saint Rémy-lès-Chevreuse (ligne directe)
- Ligne 264 : Versailles – Buc Audemars
- Navette Buc – Les Loges-en-Josas : RER C – Petit Jouy – ZA de Buc

## LE SAVIEZ-VOUS



**Vous souhaitez calculer votre itinéraire quel que soit le type de transport ?**

Rendez-vous sur [www.ratp.fr](http://www.ratp.fr)

R.A.T.P (Informations en Anglais)

☎ 08 92 68 41 14

R.A.T.P (Itinéraires-Renseignements)

☎ 08 92 68 77 14





## S'INFORMER

### Les parutions municipales

- **Buc Info** : un magazine bimestriel où vous découvrirez les actualités de votre ville, des conseils, bons plans, mais aussi des interviews, reportages sur les acteurs de Buc (entreprises, agents municipaux, associations...).
- **Le Guide de la saison culturelle** : chaque année, pour retrouver les animations et sorties proposées par la ville (théâtre, concert, opéra, danse, festival, fête...).
- **Le Guide pratique** : renouvelé tous les deux ans.
- **Le Guide "Bien vivre sa retraite à Buc"** : toutes les informations pratiques à destination des seniors (loisirs, sécurité, logement, services, prévention, santé...).
- **Le Guide des associations** : à chaque rentrée scolaire, retrouvez toutes les associations bucoises pour vous divertir, apprendre, partager et échanger.



### La lettre d'information électronique :

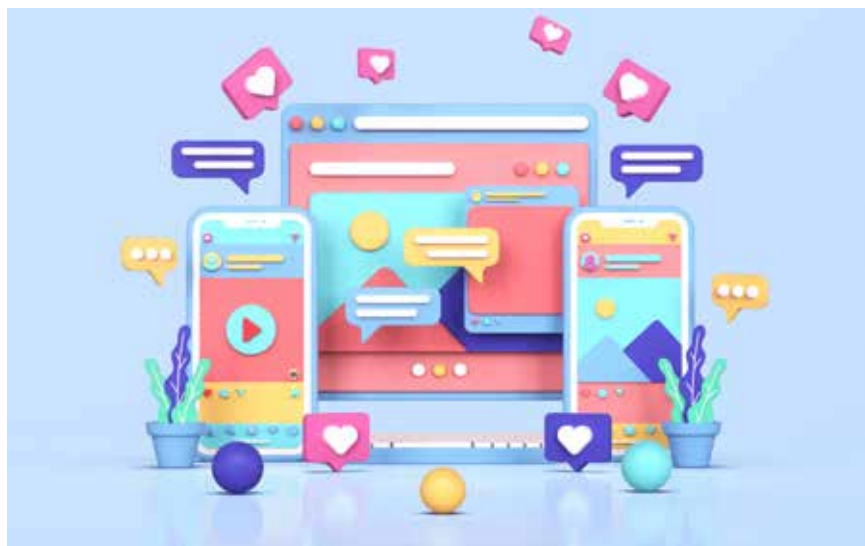
inscrivez-vous pour recevoir régulièrement un courriel avec les dernières informations, les événements et dates à retenir !

*Inscrivez-vous  
aux parutions numériques*



### L'application mobile "Buc en poche 78" :

menus des cantines scolaires, signalement des incidents de propreté et de voirie en temps réel, l'appli permet également d'être alerté en cas de travaux, d'événements municipaux importants...



## Les réseaux sociaux

- **Facebook :**



Rejoignez notre page @VilledeBuc78, afin d'avoir toutes les informations rapidement, de connaître tous les événements de la ville et tous les bons plans.

- **LinkedIn :** Retrouvez toutes les offres d'emploi de la commune et des entreprises bucoises sur @Mairie de Buc.



## Le site internet

- **L'agenda** des prochains spectacles culturels, manifestations sportives, ateliers intergénérationnels, réunions publiques et conseils municipaux...
- **Les élus, les ordres du jour et comptes-rendus des conseils municipaux**
- **Les démarches administratives** en ligne
- **L'Espace citoyen** pour gérer vos inscriptions et paiements
- **Les informations et actualités** de la ville
- **Les offres d'emplois** proposées par la commune et les entreprises voisines
- **Les parutions municipales** au format électronique...

## La Plateforme citoyenne

La plateforme de concertation où l'avis, les suggestions et les idées des bucois sont recueillis.

Chaque année un Budget Participatif est lancé et les citoyens proposent et votent pour ces projets !

## LE SAVIEZ-VOUS



La Ville souhaite privilégier la distribution numérique de toutes ses publications pour protéger notre environnement, éviter le gaspillage et limiter les déchets.

Nous vous proposons de recevoir, directement par courriel, nos parutions (magazine municipal Buc Info, le Guide culturel, le Guide des associations, le Guide "Bien vivre sa retraite à Buc", etc...) en version numérique.



Merci de bien vouloir compléter le Formulaire d'inscription à l'opération Zéro Gaspi !

# Intermarché SUPER

TOUS UNIS CONTRE LA VIE CHÈRE



Location  
de véhicules\*



Lavette  
gros volumes



Photocopier



Distributeur  
de billets



Services-vente  
24/24



Station gonflage  
de pneus



Station lavage  
abribikes

Le Drive intermarché.com

leDRIVE  
intermarché.fr

intermarche.com

# BUC

Av. Morane-Saulnier

Tél. 01 39 56 11 68

\*sur conditions et heures

## HORAIRES D'OUVERTURE

Lundi, mardi, mercredi, jeudi et samedi de 9h00 - 19h30

Vendredi de 9h00 - 20h00

Ouvert le dimanche de 9h00 à 12h15



# CADRE DEVIE





WE OPEN THE WAY

## NOS SAVOIR-FAIRE AU SERVICE DE VOS PROJETS

colas.com

## ÉTABLISSEMENT DE VILLEPREUX

3, rue Camille Claudel  
ZAC du Trianon - 78450 Villepreux

**01 30 56 42 00**

villepreux@colas.com



“LA PASSION  
DANS TOUTES  
NOS RECETTES”

sogeres

Direction Régionale Éducation  
01.80.73.90.03 - www.sogeres.fr



- Collecte des déchets
- Propreté urbaine
- Location de bennes

**NICOLLIN BUC**  
**Tél. 01 39 56 32 57**

[www.groupenicollin.com](http://www.groupenicollin.com)

LOCATION DE  
**BUS ET CARS**  
100 % ÉLECTRIQUE

DES FORMULES ADAPTÉES  
À TOUTS LES BESOINS,  
QUELQUE SOIT LA DURÉE

- TRANSPORT QUOTIDIEN  
DE COLLABORATEURS
- LOCATION ÉVÉNEMENTIELLE
- LOCATION COURTE  
ET LONGUE DURÉE

**BUS ET CARS  
DE 15 À 90 PLACES**  
AVEC ou SANS  
CHAUFFEUR

**À LOUER!**

**CONTACT :**  
• 55, rue Taboulet, 78530 Buc  
• 01 85 36 36 36  
• www.be-green.com  
• contact@be-green.com

be.green  
d'aminique

SÉQUOIA PROPRETÉ ET MULTISERVICES  
*vosre partenaire à la hauteur de vos attentes*

**Sequoia**  
Propreté et Multiservices

ENTRETIEN DES BUREAUX  
LOCAUX INDUSTRIELS  
GRANDES SURFACES  
COLLECTIVITÉS  
LABORATOIRES  
MAGASINS  
COPROPRIÉTÉS  
PARTICULIERS...

**01 45 99 38 27**

50, av. de Grosbois . 94440 Marolles-en-Brie





# UN ENVIRONNEMENT À PRÉSERVER



Service Environnement  
et Cadre de vie

☎ 01 39 20 71 48

✉ [technique@mairie-buc.fr](mailto:technique@mairie-buc.fr)

## La Bièvre et l'Étang de la Geneste

Le SIAVB (Syndicat Intercommunal d'Assainissement de la Vallée de la Bièvre) est un Syndicat Mixte qui mène une politique de gestion durable de la rivière : gestion des crues, amélioration de la qualité de l'eau, entretien de la rivière, assainissement (la collecte est gérée par Versailles Grand Parc depuis 2020).

- Valorisation écologique du Pré Clos, grâce à une co-gestion de BIODIFF (restauration de la zone humide et compensation environnementale) et du SIAVB (restauration des ouvrages hydrauliques du site)
- Co-gestion du bois communal des Arcades par l'ONF (zone forestière) et le SIAVB (Bièvre et zone humide)

À noter que l'étang de la Geneste est géré par l'ONF (Office National des Forêts). Il est désormais interdit de pêcher les poissons de l'étang.

Retrouvez sur le site [www.mairie-buc.fr](http://www.mairie-buc.fr) le guide des bonnes pratiques en forêt (cueillette réglementée, animaux domestiques sous contrôle, feux interdits, VTT et balades équestres possibles uniquement sur les chemins balisés...).

Le territoire de Buc se compose de :

- 172 ha d'espaces agricoles ou naturels,
- 349 ha d'espaces boisés publics dont 320 gérés par l'Office National des Forêts (ONF),
- 62 ha d'espaces boisés privés.

Au total 583 ha d'espaces boisés, agricoles et naturels, soit 72% du territoire communal.

## LE SAVIEZ-VOUS



Découvrez les espèces faunistiques et floristiques qui habitent la commune

grâce à l'Atlas Biodiversité Communal !

Un inventaire qui est amendé de manière participative.



<https://sites.google.com/view/biodiv-a-buc/accueil>



## De l'eau potable de qualité

À Buc, l'eau est pompée depuis la nappe souterraine de Croissy-sur-Seine (78) puis acheminée jusqu'à l'usine de potabilisation de Louveciennes où elle est traitée (par le Syndicat Mixte de Gestion du Service des Eaux de Versailles et Saint-Cloud, AQUAVESC (ex : SMGSEVESC).

Cette eau potable est ensuite distribuée jusqu'aux habitations par la Société des Eaux de l'Ouest Parisien (SEOP).

Afin de lutter contre le calcaire dans l'eau, AQUAVESC a réalisé une décarbonatation collective en février 2017. Les appareils électroménagers doivent être réglés en fonction de la dureté de l'eau (19-20).

Régulièrement, l'Agence Régionale de la Santé (ARS) Île-de-France analyse la qualité de l'eau (les résultats sont publiés sur internet).

## LE SAVIEZ-VOUS



### La déchèterie de Buc

Pour vous débarrasser de vos déchets sans attendre les jours de collecte ou d'y déposer ceux qui ne sont pas acceptés sur la voie publique, vous pouvez vous rendre à la déchèterie.

**Horaires : Fermée les jours fériés**  
**Du lundi au vendredi : 9h-13h et 14h-18h**  
**Samedi : 9h-18h**  
**Dimanche : 9h-13h**

**Rue Clément Ader 78530 Buc**

Pour obtenir une carte, faire sa demande en ligne sur le site : [www.versaillesgrandparc.fr](http://www.versaillesgrandparc.fr)

**Hier vos objets vous ont plu ?  
 Demain ne pourraient-ils pas plaire à quelqu'un d'autre ?  
 Déposez vos objets à la ressourcerie de la déchèterie !**

## La gestion et la collecte des déchets

La gestion et la collecte des déchets ont été confiées à la communauté d'agglomération, Versailles Grand Parc (VGP).

Pour tout questionnement (demande de bac, anomalie de collecte, consignes de tri, jours et horaires de collecte, demande d'une carte d'accès à la déchèterie, inscription à une réunion de compostage...) veuillez-vous renseigner sur [www.versaillesgrandparc.fr](http://www.versaillesgrandparc.fr) ou au numéro vert : 01 39 66 30 00.



### Jours des collectes :

Les déchets doivent être sortis la veille au soir du jour de collecte.

- **Déchets recyclables** : tous les mercredis
- **Déchets ménagers** : tous les mardis et vendredis
- **Encombrants** : 1<sup>er</sup> vendredi de chaque mois
- **Végétaux** : Tous les lundis de mi-mars à mi-décembre sauf la semaine du 15 août. Collecte exceptionnelle de sapins la deuxième semaine de janvier.

Plus d'infos sur :

<https://www.versaillesgrandparc.fr/>



## Les jardins communaux

Les jardins communaux ont été réorganisés et réhabilités par le service environnement afin de répondre à la forte demande de ces dernières années.

Il existe actuellement 3 sites :

- Un jardin avec 15 potagers dont 2 PMR
- Un jardin avec 20 potagers
- Un jardin communal.



Renseignements :

✉ [environnement@mairie-buc.fr](mailto:environnement@mairie-buc.fr)

### Attention aux tiques

Du début du printemps jusqu'à la fin de l'été, adoptez les bons réflexes : portez des vêtements couvrants et fermés, couvrez-vous la tête, imprégnez vos vêtements de répulsifs. Après chaque promenade, soyez attentifs, lavez vos vêtements à plus de 40°C et surveillez d'éventuels symptômes.

## Le brûlage des végétaux

Tout brûlage sur le domaine public est rigoureusement INTERDIT sur les domaines publics et privés.

## Com'crottes

Les excréments canins sur la voie publique (trottoirs, plates-bandes fleuries, ...) entraînent un défaut d'éducation de l'animal et un manque d'hygiène et de civisme du maître. Ramasser les déjections de son chien permet son intégration en milieu urbain. Le contrevenant encourt désormais une amende prévue pour les contraventions de 4<sup>e</sup> classe depuis le 11 décembre 2020. Lorsque l'animal éprouve le besoin de se soulager, il est primordial de se munir d'un sac pour ramasser ses déjections. La commune a mis en place depuis plusieurs années dix totems-distributeurs de sacs à crottes à travers la ville.



## Élagage des arbres et taille des haies

Le Code civil impose certaines règles concernant la hauteur des arbustes, arbres et haies séparatives. L'objectif est d'éviter de faire de l'ombre au voisin ou qu'il ait à ramasser les feuilles et fruits tombés de l'arbre dans son jardin. Il est possible d'implanter des haies, arbres ou arbrisseaux de plus de deux mètres de hauteur uniquement s'ils sont distants de plus de deux mètres de la ligne séparative entre les deux terrains. Cette distance au sol est ramenée à 50 cm pour les haies, arbres ou arbrisseaux d'une hauteur inférieure à 2 mètres.

L'article 673 du Code civil indique que le propriétaire d'un terrain sur lequel « *avancent les branches des arbres, arbustes et arbrisseaux du voisin peut contraindre celui-ci à les couper* ».

## Le compostage

Pour réduire ses déchets, en appartement ou en maison, Versailles Grand Parc propose des composteurs, et accompagne les habitants à leur utilisation.

L'agglomération organise également des distributions de compost.

### LE SAVIEZ-VOUS



Signaler toute dégradation des espaces et les dépôts sauvages sur l'appli Buc78 disponible sur Android et Apple store.





## L'URBANISME



Service Urbanisme  
sur rendez-vous uniquement

☎ 01 39 20 71 23

✉ [urbanisme@mairie-buc.fr](mailto:urbanisme@mairie-buc.fr)

**Le Plan Local d'Urbanisme (PLU) est à la fois un document d'urbanisme réglementaire qui encadre l'évolution de la constructibilité des parcelles, et un véritable projet de ville à l'horizon de 10 à 15 ans.**

Le projet de Buc s'articule autour d'objectifs indissociables :

- Maintenir et améliorer la qualité du cadre de vie de tous les Bucois,
- Diminuer les nuisances quotidiennes de toute nature (pollutions de l'eau, de l'air et des sols, bruit),
- Préserver le patrimoine architectural, urbain et paysager tout en permettant le renouvellement urbain,
- Rechercher une meilleure cohésion entre les quartiers et les centres existants,
- Assurer la pérennité du parc d'activités et du commerce de proximité.



L'ensemble du PLU (Plan Local d'Urbanisme), son règlement et les plans de zonage, sont consultables sur le site internet [www.mairie-buc.fr](http://www.mairie-buc.fr), rubrique Cadre de Vie.

## LE SAVIEZ-VOUS



### Conseil architectural gratuit

Vous pouvez prendre un rendez-vous auprès du C.A.U.E.



### Conseil Architecture Urbanisme et Environnement à Versailles

Du lundi au vendredi : 9h-17h

Permanence le mercredi sur RDV  
3, rue de Fontenay

☎ 01 39 07 75 17

## Pensez aux autorisations préalables avant d'effectuer des travaux chez vous !

### **Vous devez obtenir un PERMIS DE CONSTRUIRE** notamment pour :

- **Toute construction nouvelle** dont la surface de plancher ou l'emprise au sol est supérieure à 20 m<sup>2</sup>,
- **L'extension ou la surélévation** d'une construction existante si la surface de plancher ou l'emprise au sol créée est supérieure à 40 m<sup>2</sup> (supérieure à 20 m<sup>2</sup> si la réglementation vous oblige à recourir à un architecte, à savoir, si la surface de plancher ou l'emprise au sol de la construction existante après travaux excède 150 m<sup>2</sup>,
- **Le changement de destination** d'une construction existante (par exemple la création d'une activité professionnelle dans son habitation, ou un entrepôt devenant un restaurant) dès lors que ce changement s'accompagne d'une modification de la façade ou des structures porteuses du bâtiment,
- **Les puits et forages privés.** Vous devez faire une déclaration sur : <https://www.service-public.fr/particuliers/vosdroits/R20077> et la déposer en mairie,
- **La division d'un terrain en vue de bâtir sur la partie détachée.** Vous déposerez une demande de permis de démolir pour les travaux ayant pour objet de démolir ou rendre inutilisable tout ou partie d'une construction.

### **Vous déposerez une DÉCLARATION PRÉALABLE** notamment pour :

- **Modifier l'aspect extérieur d'un bâtiment** (ravalement, devanture, toiture, fenêtre, etc.),
- **Créer une surface** de plancher et une emprise au sol inférieures ou égales à 20 m<sup>2</sup>,
- **Réaliser une construction** inférieure ou égale à 12 mètres de hauteur,
- **La construction d'un mur ou d'une clôture**, quelle que soit sa hauteur,
- **La construction d'une terrasse** de plain-pied,
- **Les piscines** dont le bassin a une superficie inférieure ou égale à 100 m<sup>2</sup> et qui ne sont pas couvertes ou dont la couverture, fixe ou mobile, a une hauteur au-dessus du sol inférieure à 1.80 m,
- **Changer la destination de locaux** existants sans modification de la façade ou des structures porteuses.

**Prenez contact  
avec le service  
urbanisme  
de la Commune  
avant d'entreprendre  
tout travaux.**



## LE SAVIEZ-VOUS



### Un problème de propriété et de copropriété ?

La Chambre Syndicale des Propriétaires et Copropriétaires (UNPI Versailles Ile-de-France) vous reçoit pour vous renseigner, vous conseiller et vous aider dans votre vie de propriétaire. Une équipe de juristes spécialisés et bénévoles est à votre service.



#### Chambre Syndicale des Propriétaires et Copropriétaires de Versailles et de sa Région

Du mardi au jeudi de 10h à 18h30

Le vendredi de 14h à 18h30

Le samedi matin de 10h à 12h

22, rue du Général Leclerc à Versailles

☎ 01 39 50 74 01

<http://www.unpi78.fr/>

## Se faire aider lors de rénovations

Les travaux groupés permettent de faire des économies importantes (ex : changement de fenêtres, réfection d'étanchéité, ravalement, isolation thermique...).

**Les Espaces INFO-ENERGIE** peuvent vous conseiller dans la rénovation énergétique et l'amélioration de l'habitat que vous soyez propriétaires particuliers ou en copropriété.



#### Association Énergies Solidaires

120, avenue du Port

78955 Carrières-sous-Poissy

☎ 01 39 70 23 06

✉ [contact@energies-solidaires.org](mailto:contact@energies-solidaires.org)



#### ALEC de Saint-Quentin-en-Yvelines

7 bis, avenue Paul Delouvrier

78180 Montigny-le-Bretonneux

☎ 01 30 47 98 90

✉ [alec@energie-sqy.com](mailto:alec@energie-sqy.com)



## Se faire accompagner en cas de litige

- **Pour tout propriétaire**, la Chambre Syndicale des Propriétaires et Copropriétaires (UNPI Versailles Ile-de-France) vous reçoit pour vous renseigner, vous conseiller et vous aider. Une équipe de juristes spécialisés et bénévoles est à votre service.



### Autres contacts utiles

**L'ADIL (Agence Départementale pour l'Information sur le Logement)** : des juristes qui vous apportent un conseil juridique, financier ou fiscal relatif à votre logement. Ouvert du lundi au vendredi (sauf le jeudi après-midi) sans rendez-vous : 9h-12h30 / 14h-17h30.



#### ADIL

4, rue Saint-Nicolas à Versailles

☎ 01 39 50 84 72

<http://www.adil78.org/contact@adil78.org>



#### ANAH

☎ 0 820 15 15 15 (0,12 € TTC / min.)

[www.anah.fr](http://www.anah.fr)



#### Accueil PACT Yvelines

☎ 01 39 07 78 51 / 01 39 07 82 52

✉ [contact@pact78.org](mailto:contact@pact78.org)



#### Chambre Syndicale des Propriétaires et Copropriétaires de Versailles et de sa Région

Du mardi au jeudi de 10h à 18h30

Le vendredi de 10h à 17h30

Le samedi matin sur RDV de 10h à 12h

22, rue du Général Leclerc à Versailles

☎ 01 39 50 74 01

<http://www.unpi78.fr/> sur adhésion

- **Dans le cadre d'un litige avec une personne, un voisin ou une entreprise**, si vous souhaitez régler le conflit rapidement sans passer par la voie judiciaire vous pouvez solliciter gratuitement l'expertise d'un conciliateur de justice. Il est un bénévole assermenté, gage d'impartialité et de discrétion. Le conciliateur reçoit les deux parties, il peut auditionner des tierces personnes si celles-ci sont d'accord. Si la conciliation réussit, un contrat d'accord est rédigé. Il est signé par l'ensemble des parties et transmis au juge d'instance qui peut donner force exécutoire à son contenu.



#### Permanence du conciliateur de justice

Les mercredis et vendredis : 9h30-12h

Maison de quartier Notre-Dame

7, rue Sainte-Sophie 78000 Versailles

☎ 01 39 50 51 66





**ADJ VERT**  
**CHRISTOPHE LE CLECH**  
**ARTISAN PAYSAGISTE**

*Aménagement de jardins*  
*Entretien jardins*  
*Entretien cimetière*  
*Elagage*

25, rue Georges Clémenceau  
 « Le Val d'Albian »  
 78350 JOUY-EN-JOSAS  
**Tél. : 01 39 56 05 80**  
**Port. : 06 12 23 58 06**  
 adjvert@wanadoo.fr



**Coin de l'œil**  
 Opticien • Lunetier

**36 place du marché à Buc**  
**01 39 56 35 61**  
 ocoindeloeilbuc@outlook.fr

**MONTURES DE MARQUE**  
**EXAMEN DE LA VUE**  
**ADAPTATION LENTILLES**  
**SERVICE APRÈS-VENTE GRATUIT**  
**TIERS-PAYANT TOUTES MUTUELLES**



[www.ocoindeloeil.com](http://www.ocoindeloeil.com)

Suivez-nous sur ocoindeloeilbuc



**Lundi au vendredi 7h30 à 12h30 - 14h à 18h**  
**Samedi 10h00 à 12h30 - 14h à 18h**

1249, rue Louis Blériot  
**78530 BUC**

**Tél. : 01 39 66 00 65**  
**Fax : 01 39 02 24 02**  
 buc@solutionsdecoration.fr

2<sup>e</sup> MAGASIN en Ile-de-France  
 Z.A.C. du Moulin Capignard  
 78580 LES ALLUETS LE ROI



**PARTICULIERS - PROFESSIONNELS**



**Parquets**  
**Peinture**  
**Bétons cirés**  
**Moquettes**  
**Papiers peints**  
**Tissus - voilages**

[www.solutionsdecoration.fr](http://www.solutionsdecoration.fr)



# ENFANCE - JEUNESSE



## LA PETITE ENFANCE

### Le Relais d'Assistants Maternels (RAM)

Le relais Assistants Maternels (RAM) est destiné aux parents en recherche d'un mode d'accueil pour leur(s) enfant(s), aux Assistants Maternels et aux Auxiliaires Parentales travaillant au domicile des particuliers ainsi qu'à toute personne désireuse de se renseigner sur les métiers de la petite enfance.

Une animatrice reçoit pour des rendez-vous individuels, organise des ateliers d'éveil pour les assistantes maternelles et les enfants ainsi que des temps collectifs d'échanges professionnels.



**RAM Ludo'Minots**  
Rue Collin Mamet  
☎ 01 39 56 49 78  
✉ [ram@mairie-buc.fr](mailto:ram@mairie-buc.fr)

Il y a, à partir de septembre 2021, trois crèches exploitées et gérées en Délégation de Service Public par la société LIVELI :

### Crèche « Le Cerf-Volant »

- 23 berceaux réservés par la Ville pour les enfants des agents municipaux et les Bucois,
- 19 berceaux réservés par des entreprises locales pour leurs employés.



1417, rue Louis Blériot  
☎ 01 30 21 33 70  
Horaires d'ouverture : 7h30 à 19h30

### Crèche « Le Petit Prince »

- 33 berceaux réservés par la Ville pour les enfants des Bucois.



2, allée Daniel Bovet  
☎ 01 39 56 95 15  
Horaires d'ouverture : 7h45 à 18h30

### Crèche « Les Alouettes »

- 9 berceaux réservés par la Ville pour les enfants des agents municipaux et les Bucois,
- 30 berceaux réservés par des entreprises locales pour leurs employés.



150, av. Morane Saulnier  
☎ 01 39 56 81 69  
Horaires d'ouverture : 7h30 à 19h30



## L'Espace multi-accueil « Les Hirondelles »

Capacité d'accueil : 51 enfants  
de 10 semaines à 4 ans.



5, rue des Frères Robin  
Horaires d'ouverture : 8h à 19h

## L'espace multi-accueil « Le Petit Prince »

L'espace multi-accueil est ouvert aux  
enfants à partir de 10 semaines jusqu'à  
4 ans. Les deux parents doivent résider  
à Buc.

Capacité d'accueil :  
50 places (enfants âgés de 10 semaines  
à 4 ans) de 1 à 5 jours par semaine.



2, allée Daniel Bovet  
☎ 01 39 56 95 15  
Horaires d'ouverture : du lundi au  
vendredi de 7h45 à 18h30  
Fermetures : 4 semaines en août,  
1 semaine pendant les fêtes de fin  
d'année et 1 semaine au printemps.

## BON À SAVOIR



Inscriptions auprès de la responsable  
du RAM à compter du 4<sup>ème</sup> mois de  
grossesse.

Pour votre dossier, il faudra fournir :  
un justificatif de domicile de moins de  
3 mois, justificatif de la date prévue  
d'accouchement, copie du livret de  
famille ou de l'acte de naissance,  
copie du dernier avis d'imposition.

Participations familiales calculées sur  
la base d'un barème national mis en  
place par la CAF prenant en compte la  
composition familiale et les revenus.



**Service RAM**  
☎ 01 39 56 32 28 ou 06 75 09 21 13



# LES ÉTABLISSEMENTS SCOLAIRES

## Les établissements primaires

### Écoles maternelles :

École maternelle  
Pré Saint-Jean



5, rue des Frères Robin  
☎ 01 39 56 01 97

École maternelle  
Louis Clément



rue de la Minière  
☎ 01 39 56 19 61

### Écoles élémentaires :

École élémentaire  
Pré Saint-Jean



5, rue des Frères Robin  
☎ 01 39 56 37 26

École élémentaire  
Louis Clément



rue de la Minière  
☎ 01 39 56 18 13

École élémentaire  
Louis Blériot



12 rue Collin Mamet  
☎ 01 39 56 41 32

## BON À SAVOIR



Les inscriptions à l'école se font en mairie, au service Enfance. Pour effectuer votre dossier, il faudra les originaux et photocopies de : un justificatif de domicile de moins de 3 mois, un livret de famille, carnet de santé de l'enfant (pages vaccin).



Service Enfance :  
☎ 01 39 20 71 44  
✉ [enfanceeducation@mairie-buc.fr](mailto:enfanceeducation@mairie-buc.fr)

## Les associations de parents d'élèves

Vous pouvez contacter les représentants des parents d'élèves des établissements bucois :

### École Pré Saint-Jean



École maternelle :  
✉ [delegue.maternelle.presj@gmail.com](mailto:delegue.maternelle.presj@gmail.com)  
École élémentaire :  
✉ [parentsdelegues.psj@gmail.com](mailto:parentsdelegues.psj@gmail.com)

### École Louis Clément



École maternelle :  
✉ [parents.maternelle.lc@gmail.com](mailto:parents.maternelle.lc@gmail.com)  
École élémentaire :  
✉ [delegue.primaire.lc@gmail.com](mailto:delegue.primaire.lc@gmail.com)

### École Louis Blériot



École élémentaire :  
✉ [delegueblériotprimaire78@hotmail.fr](mailto:delegueblériotprimaire78@hotmail.fr)



## LES AUTRES ÉTABLISSEMENTS SCOLAIRES

### Le Collège Martin Luther King

Plus de 600 élèves sont scolarisés au Collège Martin Luther King toutes sections confondues (dont une section internationale anglophone).

À l'issue de la scolarité au collège MLK, les élèves qui poursuivent leurs études en seconde générale et technologique sont affectés dans l'un des quatre lycées de Versailles, Marie Curie, Jules Ferry, La Bruyère ou Hoche.



9, rue Collin Mamet

☎ 01 39 56 47 48

[www.clg-lutherking-buc.ac-versailles.fr](http://www.clg-lutherking-buc.ac-versailles.fr)

### Le Lycée Franco-Allemand

Plus de 800 élèves sont scolarisés au Lycée Franco-Allemand toutes classes confondues du CP à la Terminale.

Le lycée prépare les élèves français et allemands au baccalauréat franco-allemand.



7, rue Collin Mamet

☎ 01 39 07 14 20

[www.ac-versailles.fr/etabliss/ifa](http://www.ac-versailles.fr/etabliss/ifa)



1 bis, rue Louis Massotte

☎ 01 39 20 19 94

[www.buc-ressources.org](http://www.buc-ressources.org)

### L'École d'éducateurs

« Buc Ressources »

BUC Ressources est un centre régional de formation aux métiers de l'éducation spécialisée, de l'accompagnement social, médico-social et de l'aide à la personne, né de l'école d'éducateurs spécialisés de Versailles, créée en 1964.





# ESPACE CITOYEN



Toutes les informations sur les activités  
proposées par la ville !

[www.mairie-buc.fr](http://www.mairie-buc.fr)





## LA RESTAURATION MUNICIPALE

La restauration scolaire est un service proposé par la municipalité dans les écoles primaires bucoises. Il est géré par le Service Enfance.

La restauration est faite sur place, en direction des publics scolaires et seniors. Les repas sont préparés le matin et cuisinés au sein de la cuisine centrale municipale, puis livrés chauds sur les offices de cuisine scolaire.



### Service Enfance

3 rue des frères Robin - 78350 BUC

☎ 01 39 20 71 44

✉ [enfanceeducation@mairie-buc.fr](mailto:enfanceeducation@mairie-buc.fr)

## L'ACCUEIL DE LOISIRS



### Service Enfance

3 rue des frères Robin

78350 BUC

☎ 01 39 20 71 44

✉ [enfanceeducation@mairie-buc.fr](mailto:enfanceeducation@mairie-buc.fr)

### Responsable du Service Enfance :

☎ 01 39 20 71 44

### L'accueil de loisirs en période scolaire

L'accueil de loisirs est ouvert aux enfants bucois. Les non Bucois peuvent être inscrits en fonction des places disponibles et après demande écrite adressée au Maire.

Les accueils pré et post scolaires se font dans chaque groupe scolaire :

- À partir de 7h30 jusqu'à l'entrée à l'école (accueil pré-scolaire),
- Après l'école jusqu'à 18h45 (accueil post-scolaire),
- Il est possible d'inscrire son enfant (du CP au CM2) à l'étude surveillée pendant l'accueil du soir (16h45-17h45).

### L'accueil de loisirs pendant les vacances

Pendant les vacances scolaires, les enfants sont regroupés par âge sur deux sites :

- Accueil de Loisirs Louis Clément pour les maternelles,
- Accueil de Loisirs Louis Blériot pour les élémentaires.

L'accueil périscolaire

est proposé

du lundi au vendredi

à partir de 7h30

et jusqu'à 18h45.

Les inscriptions sont gérées par le Service Enfance.



### Accueil de loisirs Louis Blériot :

Groupe scolaire Louis Blériot

12, rue Collin Mamet

☎ 01 39 56 98 51



### Accueil de loisirs Louis Clément :

Groupe scolaire Louis Clément

rue de la Minière

☎ 01 39 56 11 16



### Accueil de loisirs Pré Saint-Jean :

Groupe scolaire Pré Saint-Jean

5, rue des Frères Robin

☎ 01 39 56 94 20

## Inscription aux différents temps d'accueil

L'inscription peut se faire à tout moment via l'Espace Citoyen.

Les familles ne possédant pas encore de compte sont invitées à se rapprocher du Service Régie.



### Service Régie

3 rue des frères Robin

78350 BUC

☎ 01 39 20 71 25

✉ [regie@mairie-buc.fr](mailto:regie@mairie-buc.fr)

Les pièces nécessaires à l'inscription :

- Une copie du livret de famille ou un extrait d'acte de naissance
- L'attestation des revenus du foyer pour l'année n-2
- Un justificatif de domicile
- Numéro d'allocataire CAF

Si la famille souhaite opter pour le règlement par prélèvement automatique, un Relevé d'Identité Bancaire (RIB) devra être fourni.

**L'ensemble de ces pièces est indispensable pour le calcul des tarifs, dont les modalités sont fixées par délibération.**





## LA MAISON DE LA JEUNESSE

Structure dédiée à la jeunesse bucoise de 11 à 25 ans, elle regroupe les diverses activités et dispositifs en direction de la jeunesse.

Sa localisation proche des établissements du secondaire, de 3 arrêts de bus, du parc du château et des aires de sport extérieur lui permet d'être accessible et attractive.

Elle accueille en son sein, l'Espace Jeunes (voir page 42), le Conseil Municipal des Jeunes, Le Conseil Municipal des Enfants et le Point Information Jeunesse.

Un Point d'Accueil et d'Écoute des Jeunes et un développement des dispositifs pour les 18-25 ans devraient être créés courant 2022/2023.

### Un Conseil Municipal des Enfants :

- CM1 - CM2 (mandat de deux ans)

### Un Conseil Municipal des Jeunes avec deux commissions :

- 11 - 13 ans (mandat de deux ans)
- 14 - 16 ans (mandat de deux ans)



Créer un climat pour mettre les jeunes en situation de prise d'initiatives

Cette maison des jeunes propose :



Un lieu d'accueil convivial



Une cuisine pédagogique



Un PIJ



Une salle dotée d'équipements numériques



Une salle dédiée à l'étude et à la préparation des projets



Un atelier nécessaire à la réalisation de projets



## Le point d'information jeunesse, qu'est-ce que c'est ?

### Pour qui ?



Les jeunes de 11 à 25 ans



Les familles



Les professionnels de la jeunesse



### Quels thèmes ?



Orientation, enseignement, formation



Prévention, sensibilisation



Accompagnement de projets individuels ou collectifs



Logement (dossiers, bourses, aides ...)

### Par qui ?



- Un informateur/animateur spécialisé
- Le réseau de l'information jeunesse

### Où ?



Dans la maison des jeunes, ex maison des associations

### Comment ?



Accueil libre, gratuit et confidentiel



Accès et formation aux outils numériques et informatiques



Seul ou en groupe



Accès à une documentation spécifique



Événements, forums, formations

### Pourquoi ?

Répondre aux besoins des jeunes de Buc



## L'ESPACE JEUNES

Situé dans le parc du Château, 1 rue Collin Mamet, dans une structure consacrée à la jeunesse de 11 à 25 ans, l'Espace Jeunes est un accueil municipal labellisé « onz17 » par le Service Départemental de la Jeunesse, de l'Engagement et du Sport. Il est ouvert aux jeunes Bucois et non Bucois, scolarisés sur la commune, âgés de 11 à 17 ans inclus. On y vient quand on veut pour participer à de nombreuses activités et sorties.

Le programme des activités est en ligne sur l'Espace citoyen :  
[www.espace-citoyens.net/mairie-buc/espace-citoyens](http://www.espace-citoyens.net/mairie-buc/espace-citoyens)

### Horaires et jours d'ouverture

En période scolaire :

- **Mardi** : 16h - 18h30
- **Mercredi** : 14h - 18h30
- **Jedi** : 16h - 18h30
- **Vendredi** : 16h - 18h30
- **Samedi** : 14h - 18h30



### Espace Jeunes

Maison de la Jeunesse  
1, rue Collin Mamet  
78530 BUC

✉ [espacejeunes@mairie-buc.fr](mailto:espacejeunes@mairie-buc.fr)

Fermeture le samedi en période de vacances scolaires et la veille de celles-ci.  
Pendant les vacances scolaires du lundi au vendredi : 9h - 19h.

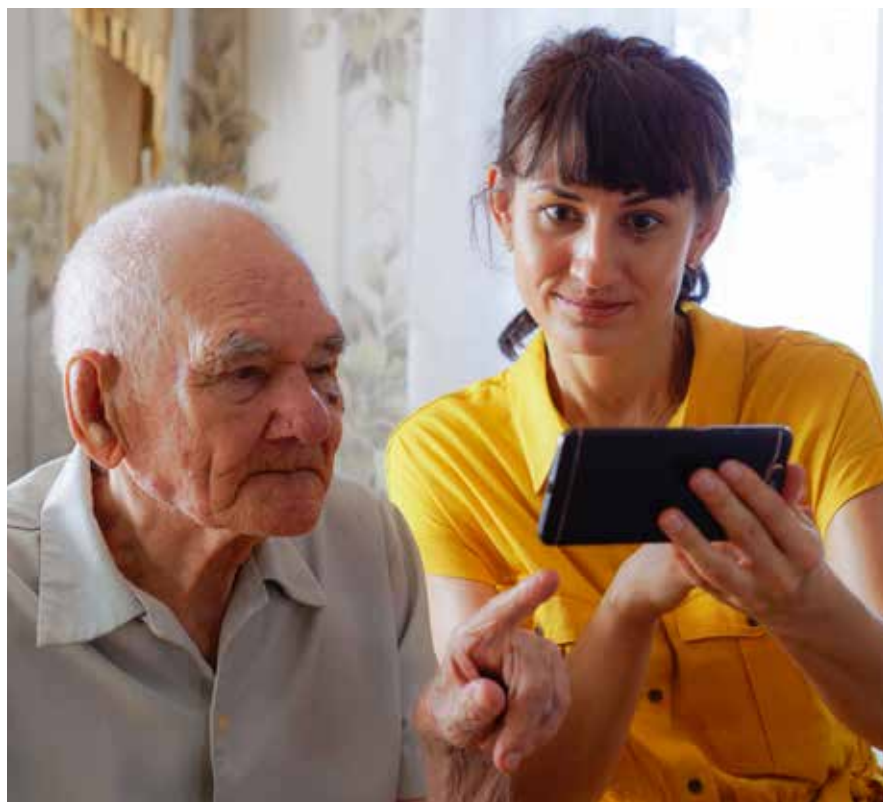
### Adhésion et modalités financières

Tarifs disponibles sur le site de la mairie.

*Cette fiche est à télécharger sur l'Espace citoyen.*



# SOLIDARITÉS



## CENTRE COMMUNAL D'ACTION SOCIALE DE BUC

Le Centre Communal d'Action Sociale (CCAS) propose un ensemble de prestations pour remédier aux situations de précarité ou de difficulté sociale touchant notamment les familles, les personnes âgées, les personnes sans emploi et les personnes en situation de handicap.

Le CCAS est amené à apporter des aides, mais il a avant tout pour but d'accompagner les personnes dans l'accès aux droits sociaux et de les guider vers les bons interlocuteurs notamment avec le secteur d'action sociale départemental – Grand Versailles.



Centre Communal d'Action Sociale  
3, rue des Frères Robin  
78530 BUC  
☎ 01 39 20 71 42  
✉ [ccas@mairie-buc.fr](mailto:ccas@mairie-buc.fr)

### Horaires d'ouverture au public

Lundi : de 8h30 à 12h et de 13h à 17h  
Mardi : sur rendez-vous de 8h30 à 12h et de 13h à 17h  
Mercredi : de 8h30 à 12h et de 13h à 17h  
Jeudi : de 13h30 à 20h  
Vendredi : de 8h30 à 12h et de 13h à 16h30



# SERVICE SOLIDARITÉS ET LOGEMENT SOCIAL

Ces principales activités :

## Le portage de repas

Les repas sont livrés, en liaison froide sous barquette individuelle à usage unique, du lundi au vendredi avant 12h. Des repas pour le week-end peuvent être également livrés le vendredi.

### Public concerné :

- Les personnes âgées de plus de 60 ans
- Les personnes handicapées
- Les personnes en convalescence après une hospitalisation



## La téléalarme



Afin de vivre à domicile en toute tranquillité et lutter contre l'isolement des personnes âgées et des adultes en situation de handicap, le Département propose un service de téléassistance.

La mairie peut vous accompagner pour l'installation de ce dispositif.

## Le service commun d'aide à domicile

L'aide à domicile assiste les personnes en perte d'autonomie dans les actes de la vie quotidienne, entretien du logement, entretien du linge, courses, repassage, aide à la préparation des repas.



# LE LOGEMENT SOCIAL

Le service accueille également tout public recherchant un logement social ou rencontrant une difficulté particulière dans ce domaine.

Ce service a pour principales missions :

- L'accueil et l'orientation du public
- L'enregistrement et le suivi des demandes de logement
- La gestion des demandes sur la ville et la sélection des candidats pour les logements du contingent municipal.



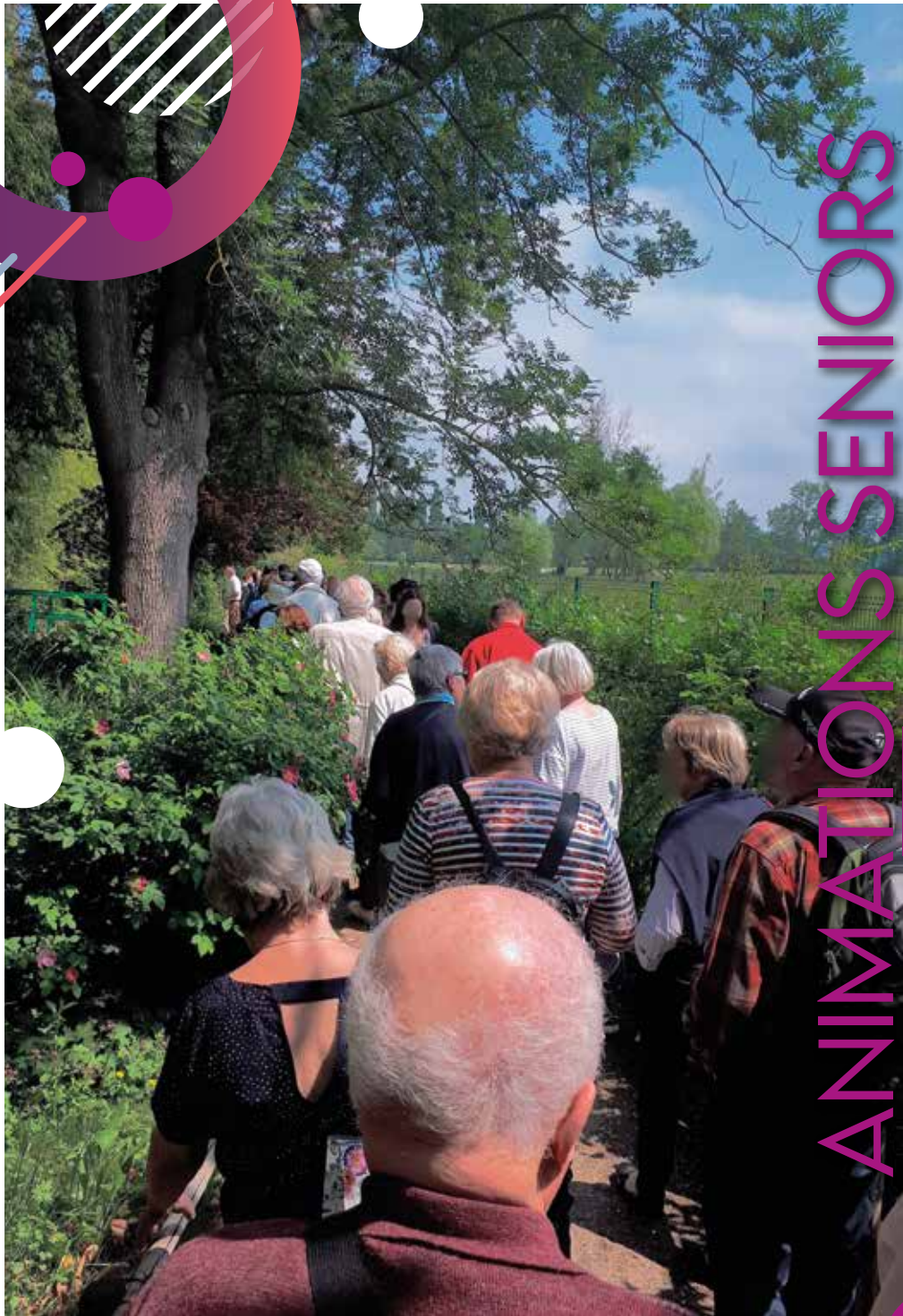
3, rue des Frères Robin  
78530 BUC  
☎ 01 39 20 71 42  
✉ [ccas@mairie-buc.fr](mailto:ccas@mairie-buc.fr)



# Plateforme citoyenne



Rendez-vous sur <https://participation-citoyenne.mairie-buc.fr>



# ANIMATIONS SENIORS





## LES ANIMATIONS SENIORS

La Ville de Buc propose un ensemble d'activités **destinées aux Bucois de plus de 65 ans** afin de lutter contre l'isolement, de favoriser les échanges et le lien social. Ce service poursuit également une mission d'échanges intergénérationnels pour que les savoirs et les compétences de chacun puissent être valorisés et bénéficier à tous, quel que soit l'âge.

L'animation seniors offre un panel d'activités variées, ludiques, conviviales, préventives et intergénérationnelles avec en point d'orgue annuel, l'organisation de la semaine bleue en octobre.



Service animations seniors

☎ 01 39 20 71 43

✉ [seniors@mairie-buc.fr](mailto:seniors@mairie-buc.fr)



## La programmation s'articule autour :

- **du restaurant** qui propose tous les mardis et jeudis, de 12h à 14h à l'Espace « les pyramides », des menus variés et équilibrés. Il offre un service convivial et de proximité à tous ceux qui souhaitent déjeuner en compagnie.
- **d'ateliers réguliers** : marche conviviale en groupe, sophrologie, renforcement musculaire, sortie à la piscine, au marché de Versailles, ateliers informatique, mémoire, équilibre, prévention, après-midi jeux etc.
- **d'animations ponctuelles** : déjeuner annuel, déjeuners à thème, célébration des anniversaires, des noces d'or et de diamant.
- **de sorties à la journée ou en soirée** pour découvrir le patrimoine français et régional, des sites naturels remarquables, des événements culturels ou simplement se détendre ou se divertir.
- **de voyages et séjours** : participation au dispositif « Seniors en vacances ANCV » qui offre l'opportunité aux seniors de bénéficier de vacances pensées pour eux, à tarif préférentiel. Ces séjours ont pour vocation de rompre l'isolement et de créer du lien social, en proposant des séjours de qualité dans une ambiance conviviale et chaleureuse.
- **d'échanges intergénérationnels** : sortie annuelle à la mer pour les familles et les seniors, sortie citoyenneté avec le conseil municipal des jeunes, atelier lecture « prix chronos de littérature intergénérationnelle », la grande chasse aux œufs en avril, etc.
- **de la semaine bleue**: événement national, elle constitue en octobre un moment privilégié pour informer et sensibiliser les citoyens sur la contribution des retraités à la vie économique, sociale et culturelle, ainsi que sur les initiatives menées en leur faveur. À cette occasion, la Ville organise chaque année de nombreuses animations et sorties.







ESPACE CULTUREL ET ASSOCIATIF



# LOCATION DE SALLES

Sous certaines conditions, la Ville propose des salles à la location pour des réunions, événements familiaux, manifestations.

Espace culturel et associatif, rue des Frères Robin  
Salles du Château, rue Louis Massotte

Renseignements, demande de tarifs et réservation :  
Service gestion des salles et événementiel  
Tel. : 01 39 20 71 30  
Courriel : [locationsalles@mairie-buc.fr](mailto:locationsalles@mairie-buc.fr)



CHÂTEAU





# CULTURE ET LOISIRS



## LA PROGRAMMATION



### Service Culture, Sport et Vie associative

Les horaires d'ouverture au public en Mairie :

Lundi : 8h30 – 12h / 13h – 17h

Mardi : 13h – 17h

Mercredi : 8h30 – 12h / 13h – 17h

Jeudi : 13h30 – 20h00

Vendredi : 8h30 – 12h / 13h – 16h30

☎ 01 39 20 71 37

✉ [culturel@mairie-buc.fr](mailto:culturel@mairie-buc.fr)

Dans un théâtre qui a fait peau neuve, Buc propose chaque année une saison culturelle avec une programmation éclectique, adaptée à tous les publics.

Le service Culture, Sport et Vie associative vous informe sur les différentes manifestations bucoises et apporte un appui aux associations locales en assurant la promotion de leurs actions. Il assure la coordination entre les différents partenaires qui animent la Ville et favorise la concertation. Il participe également à la promotion et à la valorisation du patrimoine.

### L'offre culturelle

- Une programmation annuelle au Théâtre des Arcades de Buc en coordination avec les associations,
- Des animations dans divers lieux de la ville (Fête de Buc, mini-puces, expositions...),
- Des sorties à l'Opéra de Paris dans le cadre de « Sortons ce soir »,
- Des actions culturelles hors les murs sur le territoire.



# NOS PUBLICATIONS

Une histoire et un patrimoine racontés par la commune

La ville a édité 6 ouvrages depuis 2009 : à se procurer auprès du service culturel.

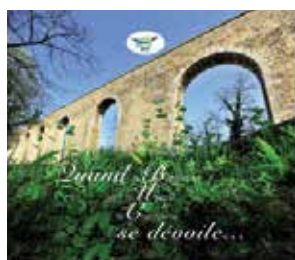


## « Buc à travers l'aviation »

Toute l'épopée de l'Aéroparc Blériot dans un beau livre relié - 2009

## « Buc et Mortimer »

Suivez Blake & Mortimer dans Buc sur les traces du célèbre « SOS Météores ! », entre BD et parcours historique - 2010

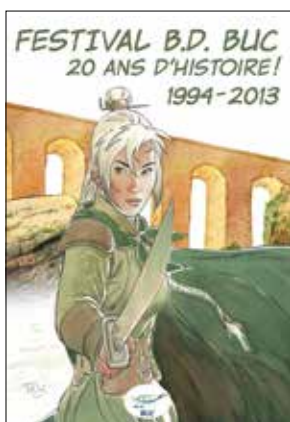
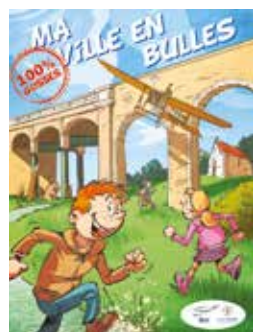


## « Quand Buc se dévoile »

Les hauts lieux du patrimoine bucois à travers des photos d'archives et des photos récentes - 2011

## « Ma ville en Bulles »

Réunit 7 histoires en BD écrites par les enfants bucois et des alentours - 2013



## « Festival B.D. Buc 20 ans d'histoire »

Album anniversaire autour du festival. Rétrospective des affiches, dédicaces... - 2013

## « Ceux d'14-18 »

Raconte la vie des 53 Poilus de Buc retracée à partir des recherches généalogiques importantes menées par 3 Bucois passionnés : Bernard Buisson, Christian Bouy et Patrick Nérot... - 2018







## LE CONSERVATOIRE VERSAILLES GRAND PARC SITE DE BUC

Le Conservatoire est géré par la Communauté d'Agglomération de Versailles Grand Parc.



Les inscriptions et réinscriptions se font via le site Internet du Conservatoire de Versailles Grand Parc ([www.crr.versaillesgrandparc.fr](http://www.crr.versaillesgrandparc.fr)) en mai/juin puis fin août en fonction des places disponibles.

Pour tout renseignement, l'équipe est joignable par téléphone ou sur place.

### Les disciplines enseignées :

Flûte traversière, flûte à bec, cor, clarinette, saxophone, trompette, violon, alto, violoncelle, harpe, guitare, piano, clavecin, percussion et batterie, guitare électrique et basse, chant lyrique et formation musicale.

### Les ensembles et ateliers au sein de l'établissement :

Baroque, de musiques actuelles, de cuivres, de guitares, de clarinettes, de saxophones, de harpes, de guitares électriques, de percussions et atelier steel drums, orchestre, chant choral (1<sup>er</sup> cycle), atelier lyrique, atelier corps et respiration.



### Château de Buc

20, rue Louis Massotte

Service scolarité ouvert au public :

Lundi : 14h - 18h

Mardi : 14h - 18h

Mercredi : 9h - 12h / 14h - 18h

Judi : 14h - 18h

Vendredi : 14h - 18h

☎ 01 39 56 27 85

✉ [conservatoire.buc@agglovgp.fr](mailto:conservatoire.buc@agglovgp.fr)

## LE SAVIEZ-VOUS



Elle organise des manifestations ouvertes au public :

Au sein de sa saison artistique, le Conservatoire propose de nombreux concerts, spectacles et « heures musicales » qui sont accessibles à tous sous réserve de places disponibles.

Une programmation professionnelle appelée « Concert d'1 soir » vous est régulièrement proposée un mardi par mois entre octobre et mai au château de Buc à 20h en entrée libre sur réservation.

Professeurs, artistes invités et élèves s'associent tout au long de l'année pour vous faire partager le plaisir de la musique vivante. Venez nombreux à ces manifestations.

Informations sur le site :  
[www.crr.versaillesgrandparc.fr](http://www.crr.versaillesgrandparc.fr)

# LES BIBLIOTHÈQUES



Retrouvez la liste des prêts de livres sur le site internet de la ville dans la rubrique Culture.

## La bibliothèque du Pré St-Jean



Place de la République

Horaires :

Lundi : 15h - 17h

Mercredi : 10h - 12h / 15h - 18h

Samedi : 10h - 12h30

☎ 01 39 20 71 09

✉ [bibliothequepsi@yahoo.fr](mailto:bibliothequepsi@yahoo.fr)

### Tarifs :

Adhésion annuelle famille : 10 €

Adhésion annuelle enfant : 5,00 €

Prêt adulte : 1 €

BD : 0,50 €

Prêt de livre jeunesse gratuit.

**Animations à découvrir** sur le site de la mairie de Buc dans la rubrique "Les Bibliothèques".

## La bibliothèque du Haut Buc



2, allée Daniel Bovet

Horaires :

Mercredi : 10h - 12h / 15h - 17h

Samedi : 10h - 12h

☎ 01 39 56 96 82

✉ [bhb3@wanadoo.fr](mailto:bhb3@wanadoo.fr)

### Tarifs :

Adhésion annuelle famille : 10 €

Adhésion annuelle enfant à ado : 5 €

Prêt livre adulte : 1 € - BD : 0,50 €

Revue : 0,50 €

Prêt livre jeunesse : gratuit

**À découvrir** : le rayon mangas de la bibliothèque (Seinen, Shōnen et Shōjo).

## LE SAVIEZ-VOUS



Vous aimez la lecture et vous aimeriez peut-être en faire profiter les autres.

Bénévole, disposant de quelques heures par semaine et acceptant une formation (2h par semaine pendant une année scolaire), l'équipe des bibliothécaires du Haut Buc vous attend. Contactez-nous !

## L'ESPACE LUDIQUE

**L'espace ludique est un équipement culturel où se pratiquent le jeu libre, le prêt et des animations basées sur le jeu.**

Les jeux et jouets sont accessibles, comme des livres dans une bibliothèque. On y trouve des jeux de société traditionnels et des jeux en bois pour jouer entre amis ou en famille. C'est donc un lieu d'échange et de rencontre où adultes et enfants jouent dans une ambiance conviviale.

On y apprend à vivre ensemble tout en s'amusant.

L'espace ludique est ouvert à tous : enfants, adolescents, adultes, seniors.

Les enfants jusqu'à l'âge de 9 ans doivent être accompagnés d'un adulte majeur. Dans tous les cas, ils demeurent sous la responsabilité de leurs parents, notamment s'ils effectuent le trajet jusqu'au domicile seuls.



8, rue Collin Mamet

Horaires d'ouverture au public :

### • En période scolaire

Mardi : 9h30-11h      Mercredi : 14h-19h

(réservé aux - de 6 ans)      Vendredi : 16h-19h  
et 16-19h      Samedi : 14h-19h

Fermeture le samedi avant chaque période de vacances scolaires

### • Pendant les vacances scolaires

Du lundi au vendredi : 9h30-12h / 14h-19h

☎ 01 39 56 49 78

Audi Service

# Vivez la ville à votre façon.

Audi electric kick scooter  
powered by Segway\*



A  
**899€** <sup>(1)</sup>



Découvrez-la sur [Audi-shop.fr](https://www.audi-shop.fr)  
ou flashez le QR code

## Envie de liberté?

- > 3 modes de conduite
- > Jusqu'à 65 km d'autonomie<sup>(2)</sup>
- > Récupération d'énergie au freinage  
pour une autonomie prolongée

### Accessoires :

- Casque taille M et L<sup>(3)</sup>
- Sac de transport<sup>(4)</sup>
- Sac en bandoulière<sup>(5)</sup>

\* Trottinette électrique Audi conçue par Segway. (1) Tarif conseillé client au 01/07/2021, hors accessoires. Référence 89A-050-001. (2) L'autonomie réelle peut varier et dépend du style de conduite. (3) Références : M : 4KE-050-320 ; taille L : 4KE-050-320-A. Tarif : 100 €. (4) Référence 4KE-071-156. Tarif : 79 €. (5) Référence 4KE-071-156-A. Tarif : 40 €. Tarifs exprimés en TTC dans la limite des stocks disponibles. Pour tout renseignement, rapprochez-vous de votre conseiller client chez votre Partenaire Audi Service.  
Volkswagen Group France S.A. - RCS SOISSONS 832 277 370.

**Audi Montigny-le-Bretonneux - Premium II**  
15 Avenue des Prés  
78180 Montigny-le-Bretonneux  
Tél.: 01 61 37 27 00  
[www.audi-montigny.fr](http://www.audi-montigny.fr)

**Audi Véizy-Villacoublay - Premium Vélizy**  
19 Avenue Louis Breguet  
78140 Véizy-Villacoublay  
Tél.: 01 78 74 20 20  
[www.audi-velizy.fr](http://www.audi-velizy.fr)

Orias n° 14 000 589

# LES ÉQUIPEMENTS SPORTIFS



Service des Sports

☎ 01 39 20 71 51

✉ [servicedessports@mairie-buc.fr](mailto:servicedessports@mairie-buc.fr)

La ville de Buc met à dispositions des associations de nombreux équipements culturels et sportifs.

## Au Parc des sports André Dufranne



446, avenue Morane Saulnier

☎ 06 75 09 21 07

- Gymnase avec un terrain de Multisport avec des gradins, un studio de danse, un dojo, une salle de musculation
- Terrain de football honneur avec tribunes
- Terrain synthétique de football
- Terrain d'entraînement libre
- Terrain de rugby
- Stand de tir intérieur - extérieur
- Stand de tir à l'arc intérieur - extérieur
- Salle de danse
- Salle de musculation
- Stade d'athlétisme
- Bouldrome
- City Stade (football, basketball, handball, athlétisme)

## Terrains de tennis à proximité du Parc André Dufranne

Rue Maryse Bastié

- 4 courts de tennis couverts en greenset

## Au Pré Saint-Jean



**Gymnase Multisport avec gradins  
du Pré Saint-Jean**

5, rue des Frères Robin

☎ 06 07 31 89 42

**Dojo André Priéto**

5, rue des Frères Robin

☎ 06 07 31 89 42

**Terrains de tennis et portique de  
méthode naturelle du Pré Saint-Jean**

5, rue des Frères Robin

☎ 01 39 56 01 38

- 7 courts de tennis extérieurs en dur
- 2 murs d'entraînement
- 1 chalet club-house dans un cadre de verdure exceptionnel
- 1 terrain de pétanque

## Autres

Terrain de pétanque

Rue Marie-Thérèse de Clinchamp

## LE SAVIEZ-VOUS



Buc a été primée en 2008 et 2014 « Ville la plus sportive des Yvelines » pour ses infrastructures et ses activités sportives.







## LES ASSOCIATIONS

Il y en a pour tous les goûts :

- associations culturelles et d'animation,
- associations environnementales,
- associations religieuses,
- associations sportives,
- associations solidaires et sociales, ...

Retrouvez les !  
Plus de 80 associations sur le Guide des Associations.

### LE SAVIEZ-VOUS

Toutes les informations dans le « Guide des associations » sont disponibles sur le site de la ville.





# VIE ÉCONOMIQUE

# L'EMPLOI ET LA FORMATION

## Les associations

- **Solidarités Nouvelles face au Chômage (SNC)**

Qu'il s'agisse de retour à l'emploi ou de reconversion, les animateurs de l'Espace Emploi de Buc vous accueillent et vous conseillent ; ils proposent un accompagnement individualisé de votre démarche. Prenez rendez-vous auprès des animateurs au 06 23 77 20 24 ou au 06 60 43 52 36.

[www.snc.asso.fr](http://www.snc.asso.fr)

- **Association pour Faciliter l'Insertion Professionnelle des Adultes (AFPA)**

Service d'orientation professionnelle  
7, Mares 78851 Elancourt

☎ 09 72 72 39 36

[www.afpa.fr](http://www.afpa.fr)



## Les établissements

- **Pôle Emploi**

14, ter rue de Noailles 78000 Versailles  
3 avenue du 8 mai 1945  
78830 Guyancourt

Demandeurs d'emploi : 3949

Employeur : 3995

[www.pole-emploi.fr](http://www.pole-emploi.fr)

- **GROUPEMENT D'ÉTABLISSEMENT PUBLICS (GRETA)**

1, rue des Frères Lumière 78370 Plaisir  
☎ 01 30 85 78 78

<https://www.greta-yvelines.fr/4-accueil>

- **Conseillère en Formation Continue**

Cécile BOSELLI,

☎ 01 30 85 78 60 - 06 89 84 30 04

- **Recherche d'emploi sur Versailles**

Mairie de Versailles

4, avenue de Paris 78000 Versailles

☎ 01 30 97 80 01

<https://www.versailles.fr/emploi/>

- **Mission Locale de Versailles**

Pour les jeunes de 16 à 25 ans.

7, rue Jean Mermoz - Bâtiment B  
78000 Versailles

☎ 01 30 83 27 60

[www.missionlocaledever sailles.org](http://www.missionlocaledever sailles.org)

## BON À SAVOIR



### Création d'entreprises

- **ADIE (Association pour le Droit à l'Initiative Économique)**

Agence de Trappes  
2, rue Eugène Pottier  
78190 Trappes

Pépinière Chrysalead  
Agence de La Plaine-  
Saint-Denis  
2, rue de la Montjoie  
93210 Saint-Denis  
[www.adie.org](http://www.adie.org)

- **Bpi France Création**

APCE (Agence Pour la  
Création d'Entreprises)  
14, rue Delambre  
75014 Paris

☎ 01 42 18 58 58

Entreprendre en France  
21, avenue de Paris  
78021 Versailles cedex  
☎ 01 30 84 78 78

[www.apce.com](http://www.apce.com)  
[bpifrance-creation.fr](http://bpifrance-creation.fr)  
Voir la rubrique Emploi  
sur le site de la ville

- **La Maison des Créateurs d'Entreprise**

Suzanne Michaux :  
accompagnement  
individualisé et gratuit  
pour l'aide à la création  
d'entreprise  
24, rue du Maréchal Joffre  
78000 Versailles  
☎ 01 30 21 96 86  
[contact@suzannemichaux.fr](mailto:contact@suzannemichaux.fr)  
[www.suzannemichaux.fr](http://www.suzannemichaux.fr)

# L'ANNUAIRE DES COMMERCES ET DES SERVICES



Service Animation de l'Activité économique

☎ 01 39 20 71 04

✉ [cabinet@mairie-buc.fr](mailto:cabinet@mairie-buc.fr)

## Commerçants et artisans



### Agences immobilières

#### • Agence des Arcades de Buc

60, place du Marché

☎ 01 39 56 40 30

✉ [Buc.immobilier@wanadoo.fr](mailto:Buc.immobilier@wanadoo.fr)

[www.bs-immobilier.fr](http://www.bs-immobilier.fr)

#### • L'Immobilière de Buc

336, rue Louis Blériot

☎ 01 39 56 10 01

✉ [Immobiliere-de-buc@wanadoo.fr](mailto:Immobiliere-de-buc@wanadoo.fr)

<http://www.ibj.fr/>



### Alimentation

#### • Comptoir de la Bio

42, rue de la Ferme

☎ 09 66 94 34 63

Ouvert du lundi au samedi de 9h30 à 19h30  
et le dimanche de 9h30 à 12h30

#### • Intermarché

Avenue Morane Saulnier

☎ 01 39 56 11 68

Ouvert du lundi au jeudi de 9h à 19h30,  
le vendredi de 9h à 20h, le samedi de 9h  
à 19h30 et le dimanche de 9h à 12h15  
[intermarche.com](http://intermarche.com)

#### • Petit Casino

Rue Louis Blériot / rue du Haras

☎ 09 52 91 83 84

Ouvert tous les jours de 8h à 21h

✉ [lepetitcasinobuc@gmail.com](mailto:lepetitcasinobuc@gmail.com)

[https://magasins.petitcasino.fr/fr/s/  
petit-casino-buc](https://magasins.petitcasino.fr/fr/s/petit-casino-buc)

#### • Le Panier Bucois

2, avenue Huguiet

☎ 01 30 21 38 39 ou 06 95 90 48 00

Ouvert du lundi au samedi de 10h30 à 13h  
et de 16h à 20h, le dimanche de 10h à 13h

✉ [hatem.nassef1204@gmail.com](mailto:hatem.nassef1204@gmail.com)

#### • La Cagette Solidaire

Livraison de paniers de légumes et de fruits

☎ 06 69 69 46 89

[www.lacagettesolidaire.fr](http://www.lacagettesolidaire.fr)

#### • ICKO

Vente de matériel apiculture,  
équipement apiculteur

497 Rue Hélène Boucher

☎ 01 39 56 33 90



### Justice

#### • Cabinet d'avocats Quittot Gendreau Avocats

9, rue Alexis Carrel

☎ 01 39 56 12 74

✉ [cquittot@wanadoo.fr](mailto:cquittot@wanadoo.fr)

<http://www.quittot-gendreau-avocat.com/>

#### • Darmon Stéphane Notaire

127, rue des Sources

☎ 01 39 20 13 33

<https://www.darmonnotaires.fr/>



### Banque

#### • B.N.P

390, rue Louis Blériot

☎ 01 30 97 74 50

[https://mabanque.bnpparibas/fr/nous-  
contacter/nous-trouver/trouver-une-agence](https://mabanque.bnpparibas/fr/nous-contacter/nous-trouver/trouver-une-agence)



**Boulangerie-Pâtisserie - Confiserie****• Boulangerie Bachelet**

362, rue Louis Blériot

☎ 01 39 56 50 30

✉ [boulangerie.bachelet@orange.fr](mailto:boulangerie.bachelet@orange.fr)

Facebook : @Boulangerie Bachelet

**• Boulangerie La Belle Miche**

1455, rue Louis Blériot

☎ 01 39 63 35 90

✉ [la.belle.miche@hotmail.fr](mailto:la.belle.miche@hotmail.fr)[le-pain-qui-chante.business.site](http://le-pain-qui-chante.business.site)**• Les Nicettes**

Caramel, chocolat, confiseries, biscuits

☎ 01 71 17 83 03

✉ [contact@les-nicettes.com](mailto:contact@les-nicettes.com)<http://www.les-nicettes.com>**Achat, entretien et réparation de voitures****• Avantages Services****Garage automobile et service de dépannage et remorquage**

278, avenue Roland Garros

☎ 01 39 56 33 33

<http://www.avantagesservices.fr/>**• Garage Citroën Saint Honoré**

641, avenue Guynemer

☎ 01 39 56 10 00

<https://reseau.citroen.fr/reparateur-buc>**• Premium Audi Buc**

573, rue Clément Ader

☎ 01 39 07 02 02

<https://www.premium-buc.fr/>**• Garage Renault - Succursale**

2-4, avenue Roland Garros

☎ 01 61 12 31 24 ou 01 88 85 32 44

<https://www.renault-retail-group.fr/concessions-renault/details/95-buc.html>**• AD Carrosserie Geneste Automobile  
Garage et carrosserie**

300, avenue Roland Garros

☎ 01 39 56 47 42

[www.ad.fr](http://www.ad.fr)**• Garage Rapid'auto**

1356, rue Louis Blériot

☎ 01 39 56 27 06

<http://rapid-auto-buc.edan.io/>**• Carrosserie du Haut-Buc  
Carrosserie**

10, chemin de la Geneste

☎ 01 39 56 89 37

**• Kerambellec Tôlerie Peinture  
Carrosserie**

74, rue des Artisans

☎ 01 39 56 39 50

**• Garage Dussaix  
Carrosserie**

1305 rue Louis Blériot

☎ 01 39 56 99 09

**• Autovision  
Contrôle technique**

279, avenue Roland Garros

☎ 01 39 20 93 47

[www.contrôle-technique-buc.fr](http://www.contrôle-technique-buc.fr)**• Dekra  
Contrôle technique**

655, avenue Roland Garros

☎ 01 71 42 88 67

<https://www.dekra-norisko.fr/centres-contrôle-technique/buc,78530/service-contrôle-buc,s078d192>**Bureau de Poste****La Poste Relais à Intermarché**

du lundi au samedi de 9h30 à 19h00.

**Autres bureaux de Poste****• La Poste Guyancourt - Villaroy**

1 rue Louis Le Vau

78280 Guyancourt

**• La Poste Jouy-en-Josas**

1 rue du Temple

78350 Jouy-en-Josas

**• La Poste Versailles Franklin**

22 rue Benjamin Franklin

78000 Versailles



## Cordonnerie

- **Cordonnerie de Capucine Galerie Intermarché**

Avenue Morane Saulnier  
☎ 01 39 56 96 01



## Déménagement

- **Huet déménagement**

6, Avenue Morane Saulnier  
☎ 01 39 50 77 44

<https://www.demenagements-huet.fr/>



## Electroménager

- **Ets Caron**  
**Dépannage toutes marques,**  
**vente, agent Miele**

969, rue Louis Blériot  
☎ 01 39 56 20 77



## Esthétique

- **Mod'I Coiffure**  
**(Hommes-Femmes)**

42, place du marché  
☎ 01 39 56 20 58

✉ [lavergnefranck@orange.fr](mailto:lavergnefranck@orange.fr)  
<https://modl-coiffure.ecoif.fr/>

- **Saint Laurent Coiffure**  
**et Esthétique**

15, rue Alexis Carrel  
☎ 01 39 56 23 66

✉ [saintlaurentcoiffure@bbox.fr](mailto:saintlaurentcoiffure@bbox.fr)  
Facebook : @saintlaurentcoiffure

- **Natur'elle beauté**

323, rue Louis Blériot  
☎ 01 39 56 66 85

[www.nature-elle-beaute.fr](http://www.nature-elle-beaute.fr)

- **Samarcande beauté**

2, résidence les jardins Dauphine  
Angle rue du Haras / rue Louis Blériot  
☎ 06 07 99 02 67

Facebook : @Samarcande Beauté  
Bien-Être



## Fleuriste

- **Au Lotus Noir**

10, place du Marché  
☎ 01 39 56 07 01

<https://fleuristes-et-fleurs.com/fleuriste/le-lotus-noir-buc-78530>



## Hôtellerie

- **Hey Coliving**

12 ter, rue Massotte  
☎ 07 86 29 73 65

<https://heycoliving.com/>

- **Best Western**

Avenue Morane Saulnier  
☎ 01 39 56 48 11

[www.thehotel-versailles.fr](http://www.thehotel-versailles.fr)

- **Campanile Versailles Buc**

Rue Clément Ader  
ZAC du Pré Clos

☎ 01 39 56 26 26

<https://versailles-buc.campanile.com/fr-fr/>

- **Hôtel & Suite Les Clefs du Roy**

132, chemin des Boulangers  
☎ 01 39 53 29 07

✉ [clefsduroy@dgmail.fr](mailto:clefsduroy@dgmail.fr)  
[www.lesclefsduroy.com](http://www.lesclefsduroy.com)



## Imprimerie et reprographie

- **Graphico**  
**Imprimerie et reprographie**

ZI Buc - 238, rue des Frères Farman  
☎ 01 39 56 28 63

Facebook : @Imprimerie Graphico

- **Last Vision - Reprographie**

537, rue des Hélène Boucher  
☎ 01 39 56 38 60

- **Eurocopie - Reprographie**

208, avenue Roland Garros  
☎ 01 39 67 57 57

<http://www.eurocopie.fr/Contact.asp>

**WWW.DANICO-STORE.COM**  
**MAGASIN DE MUSIQUES**

INSTRUMENTS,  
 AMPLIS, SONO,  
 ACCESSOIRES

REPARATION  
 LUTHERIE

**01 39 56 12 57**  
**101 RUE FOURNY 78530 BUC**

**Kerambellec**

Carrosserie-Restauration-Mécanique

[www.kerambellec.fr](http://www.kerambellec.fr)

[facebook.com/carrosseriekerambellec](https://facebook.com/carrosseriekerambellec)

74 rue des Artisans - 78530 Buc

☎ 01.39.56.39.50 📠 01.39.56.24.33 ✉ info@kerambellec.fr

**nouvelle attitude**

une entreprise solidaire au service de l'environnement

*Nouvelle Attitude, entreprise d'insertion et de traitement des matières à Buc. Nous récupérons vos papiers, documents, livres en vue de leur recyclage ou réemploi.*

10/18 rue Senouque 78530 BUC • [www.nouvelle-attitude.fr](http://www.nouvelle-attitude.fr)

**JENOPTEC**  
 348 rue Hélène Boucher  
 78530 BUC

**JENOPTEC**  
 OPTIQUE TECHNOLOGIE *→ Allier savoir et fibre optique*

+ 33 (0)1 34 65 91 02  
[contact@jenoptec.com](mailto:contact@jenoptec.com)

JENOPTEC, SOCIÉTÉ FRANÇAISE SPÉCIALISÉE DANS LA FIBRE OPTIQUE ET LES PRODUITS OPTOÉLECTRONIQUES DEPUIS PLUS DE 35 ANS.

NOUS FABRIQUONS DES CÂBLES ET DES CONDUCTEURS À FIBRE OPTIQUE 'À FAÇON' ET EXERÇONS NOTRE SAVOIR-FAIRE DANS DIFFÉRENTS SECTEURS D'ACTIVITÉ TELS QUE :

- Télécom & Réseaux
- Défense & Industrie
- Test & Simulation
- Broadcast & Événementiel

[www.jenoptec.com](http://www.jenoptec.com)



## Entretien, travaux, décoration et artisans

### • **Cardo Elec** **Electricien**

43, rue du Parc de la Guérinière  
☎ 09 81 14 07 22

✉ cardo.elec@wanadoo.fr

### • **Sépia** **Maçonnerie, peinture et carrelage**

10, chemin de la Geneste  
☎ 01 39 56 90 85

www.sepia78.fr

### • **Menuiserie Cadoret Chaignon** **Menuisier**

476, rue Fourny  
☎ 01 39 56 24 46

### • **Martins Ribeiro** **Menuisier**

321, rue Fourny  
☎ 01 39 56 20 03

### • **Solutions Décoration** **Peinture-Décoration**

1249, rue Louis Blériot  
☎ 01 39 66 00 65

### • **2M du bâtiment** **Plomberie - Chauffage**

10, rue de la Geneste  
☎ 01 39 56 94 21

### • **Maintenance Francilienne** **Plomberie - Chauffage**

569, rue Clément Ader  
☎ 01 39 56 64 19

### • **M. Palomarés** **Dorure et restauration de cadres et meubles anciens**

1635, rue Louis Blériot  
☎ 01 39 56 01 24

✉ atelier@dorure-palomares.com  
www.dorure-palomares.com

### • **Voyou des îles - Martine Galibourg** **Décoration d'objets**

22, allée des Buccolines  
☎ 06 63 76 61 44

✉ martine@voyoudesiles.fr  
Facebook : @voyoudesiles

### • **ATBAT** **Couverture**

189, rue Audemars  
☎ 01 39 56 06 90

<https://www.prodestravaux.com/>

### • **Qualifers** **Serrurerie - Métallerie**

289, avenue Roland Garros  
☎ 01 39 56 58 25

[https://www.m-habitat.fr/annuaire/yvelines/qualifers-a-buc-serrure-bois-19261\\_1](https://www.m-habitat.fr/annuaire/yvelines/qualifers-a-buc-serrure-bois-19261_1)



## Motocycles

### • **Zone Rouge**

127, rue des Sources  
☎ 01 39 56 48 18



## Opticien

### • **O Coin de l'oeil**

36, place du marché  
☎ 01 39 56 35 61



## Pressing

### • **Linoa Pressing**

361, rue Louis Blériot  
☎ 09 72 10 37 31

Facebook : @Linoapressing



## Restaurants - Cafés - Bars

### • **Best Western**

Avenue Morane Saulnier  
☎ 01 39 56 48 11

[www.thehotel-versailles.fr](http://www.thehotel-versailles.fr)

### • **Hôtel Campanile**

Rue Clément Ader  
☎ 01 39 56 26 26

<https://versailles-buc.campanile.com/fr-fr/>

### • **Le Florentin**

1463, rue Louis Blériot  
☎ 01 39 56 16 15

<https://www.le-florentin.fr/>



• **Little Buddha Food Truck**

Parking Intermarché

Mardi, mercredi et jeudi de 11h à 14h et le vendredi de 11 à 14h et de 17 à 20h.

☎ 06 11 05 46 70

Facebook : @Little Buddha foodtruck 78

• **Le Capri pizza Food Truck**

Parking Intermarché

Lundi de 11h à 14h et jeudi de 11h à 14h et de 15h30 à 21h.

☎ 06 04 02 07 40

✉ sellierromainsite@gmail.com

✉ alain.cousin78310@gmail.com

<https://www.foodtrucklacapri.fr/>

• **Sandwicherie L'ABC**

374, rue Louis Blériot

• **La Théière gourmande**

14, place du marché

☎ 01 39 56 01 71

<https://la-theiere-gourmande.business.site/>

• **Tokyo Bienvenue**

50, chemin des boulangers

☎ 01 39 56 06 61

<https://la-theiere-gourmande.business.site/>



**Tabac - Journaux**

• **Le Tiparillo**

402, rue Louis Blériot

☎ 09 51 38 92 21

<https://letiparillo.eatbu.com/?lang=fr>



**Traduction, interprète de conférence**

• **Françoise Marie-Claire Expert à la Cour d'Appel de Versailles**

52, rue de la Bièvre

☎ 06 11 42 86 11

✉ traductions-fmc@orange.fr

• **Zaibet Inge**

Langue maternelle allemand, interprète de conférence français, anglais, italien ou espagnol.

5, impasse des Frères Robin

☎ 01 39 56 20 84

✉ inge.haas@gmail.com

• **Claire Rousseau**

Traductrice indépendante allemand - français (juridique, économique et commercial).

☎ 01 78 52 69 36 ou 06 85 77 35 59

✉ claire.rousseau@sfr.fr



**Magasins spécialisés en instruments de musique**

• **DamicoStore**

501, rue Fourny

☎ 01 39 56 12 57

✉ damicomag@aol.com

[www.damico-store.com](http://www.damico-store.com)

Facebook ; @damicostore

• **Juste un piano**

481, avenue Roland Garros

☎ 01 30 21 49 49 ou 06 50 24 11 17

<https://justeunpiano.fr>

Facebook ; @justeunpiano.versailles

• **Pianos Hanlet**

515, rue Hélène Boucher

☎ 01 39 56 12 55

✉ bienvenue@pianoshanlet.fr

[www.pianoshanlet.fr](http://www.pianoshanlet.fr)

Facebook : @pianoshanlet



La liste des entreprises n'est pas exhaustive. Consultez-la sur : [www.mairie-buc.fr](http://www.mairie-buc.fr)

# LES ADRESSES UTILES

## Formalités administratives

- **Impôts de Versailles (Centre des Finances Publiques de Versailles)**

12, rue de l'École des Postes  
78000 Versailles  
☎ 08 09 40 14 00

[www.impots.gouv.fr/portail/](http://www.impots.gouv.fr/portail/)

- **Trésorerie Générale des Yvelines (Direction Départementale des Finances Publiques)**

16, avenue de St Cloud  
78000 Versailles  
☎ 01 30 84 62 90

- **DGCCRF des Yvelines (Unité Départementale de la Concurrence de la Consommation et de la Répression des Fraudes)**

[www.economie.gouv.fr/dgccrf](http://www.economie.gouv.fr/dgccrf)

- **DDE des Yvelines (Direction Départementale de l'Équipement)**

35, rue de Noailles  
78011 Versailles Cedex  
☎ 01 30 84 30 00

[www.yvelines.gouv.fr/Services-de-l-Etat/Direction-Departementale-des-Territoires](http://www.yvelines.gouv.fr/Services-de-l-Etat/Direction-Departementale-des-Territoires)

- **DRIEETS (Direction Régionale Inter-départementale de l'Économie, de l'Emploi, du Travail et des Solidarités)**

Immeuble la Diagonale  
34, avenue du Centre - Montigny-le-Bretonneux  
78182 St Quentin-en-Yvelines Cedex  
☎ 01 61 37 10 00

[idf.drieets.gouv.fr](http://idf.drieets.gouv.fr)  
[direccte.gouv.fr](http://direccte.gouv.fr)

- **Préfecture des Yvelines (Direction des actions de l'État-Bureau des affaires économiques)**

1, rue Jean Houdon  
78000 Versailles  
☎ 01 39 49 78 00

[pref-suivi-entreprises@yvelines.gouv.fr](mailto:pref-suivi-entreprises@yvelines.gouv.fr)



- **Urssaf Île-de-France**

Union de Recouvrement des Cotisations de Sécurité Sociale et d'Allocations Familiales

Siège social  
93518 Montreuil Cedex  
Centre d'accueil de Guyancourt (78)  
13 rue Emile et Charles Pathé

☎ 3957 Employeurs  
☎ 3697 Travailleurs Indépendants  
[www.urssaf.fr/portail/home.html](http://www.urssaf.fr/portail/home.html)

- **Chambre de Commerce et d'Industrie de Versailles**

Centre des Formalités des Entreprises des Yvelines  
21, av. de Paris  
78000 Versailles

☎ 01 55 65 44 44  
[www.entreprises.cci-paris-idf.fr/web/cci78](http://www.entreprises.cci-paris-idf.fr/web/cci78)

- **Chambre des Métiers et de l'Artisanat des Yvelines**

19, avenue du Général Mangin  
78000 Versailles  
☎ 01 39 43 43 43

- **Conseil Départemental des Yvelines**

Mission de Développement Économique et de l'Emploi  
2, place André Mignot  
78000 Versailles  
☎ 01 39 07 78 78

[www.yvelines.fr/economie-et-emploi/](http://www.yvelines.fr/economie-et-emploi/)  
[www.versailles.fr/ma-ville/economie/entreprendre/](http://www.versailles.fr/ma-ville/economie/entreprendre/)

- **Conseil Régional d'Île-de-France**

Direction du Développement Économique et de la Formation Professionnelle  
2, rue Simone Veil  
93400 Saint-Ouen  
☎ 01 53 85 53 85

[www.ile-de-france.fr/developpement-economique](http://www.ile-de-france.fr/developpement-economique)



# Carte des places PMR et des défibrillateurs à Buc



Disponible sur le site de la ville



# SANTÉ



## LES PROFESSIONNELS DE LA SANTÉ

BON À SAVOIR 

Vous souhaitez connaître les tarifs d'un médecin, s'il accepte la carte vitale ?

Retrouvez toutes les informations sur [annuairesante.ameli.fr](http://annuairesante.ameli.fr)

## Médecins généralistes

- **Dr Catherine Bosse**  
5, rue Alexis Carrel  
☎ 01 39 56 60 70
- **Dr Stéphanie Hameury**  
70, place du Marché  
☎ 01 39 56 17 17
- **Dr Blanche Thès**  
70, place du Marché  
☎ 06 60 62 39 23
- **Dr François Delettre**  
11, rue Alexis Carrel  
☎ 01 39 56 01 27
- **Dr Michel Raymond**  
323, rue Louis Blériot  
☎ 01 39 56 31 83

**Pour contacter le médecin de garde, veuillez composer le 15**

## Chirurgiens-dentistes

- **Mme Shiva Raymand**  
9, rue Alexis Carrel  
☎ 01 39 56 94 93

**Dentiste de garde Yvelines (dimanche et jours fériés) : 01 39 51 21 21**

## Sages-femmes à domicile

- **Mme Claude Davy**  
993, rue Louis Blériot  
☎ 06 20 84 06 74  
[davyclaude@hotmail.fr](mailto:davyclaude@hotmail.fr)

## Kinésithérapeutes

- **M. Jérôme Lafitte**  
60, place du marché  
☎ 01 39 56 95 51
- **M. Michael Bazir**  
1, résidence Val de Bièvre  
☎ 06 27 27 91 84
- **M. Lafitte**  
☎ 06 03 65 10 47
- **M. Trung-Hieu Nguyen**  
60, place du Marché  
☎ 07 50 45 52 66

## Infirmières

- **Mme Nathalie Giovanangeli**  
3, rue du Haras  
☎ 09 51 30 90 52  
ou 06 60 99 59 61
- **Mme Michèle Docaigue**  
3, rue du Haras  
☎ 01 39 56 53 88
- **Mme Sophie Le Merrer**  
**Mme Christelle Renaudin**  
169, rue des Sources  
☎ 01 39 56 53 88  
ou 06 72 84 71 37

## Orthophoniste

- **Mme Lemaitre-Sureau**  
24, place du Marché  
☎ 01 39 56 08 29  
ou 06 21 65 56 51

## Ostéopathe

- **Mme Alexia Moreira**  
70, place du Marché  
☎ 06 70 55 71 78  
[www.osteopathie-moreira.fr](http://www.osteopathie-moreira.fr)
- **Mme Bérangère Colin**  
24, place du Marché  
☎ 09 82 47 88 42

## Sophrologue &amp; sophro-analyste

- **Catherine Dhorne**  
Gestion du stress et des émotions  
adolescents - adultes  
7, rue des Lavandières  
☎ 06 80 11 51 96

## Massages

- **Sylvia Sinn**  
**Voyage des sens**  
Massages assis à domicile  
☎ 06 73 34 14 60  
✉ [sylvia.voyagesdessens@gmail.com](mailto:sylvia.voyagesdessens@gmail.com)

## Pédicure podologue

- **Mme Véronique Sizorn-Binet**  
24, place du Marché  
☎ 01 39 56 29 84
- **M. Julien Lecuyer**  
70, place du Marché  
☎ 06 45 24 54 41

## Pharmacies

- **Pharmacie du Centre de Buc**  
Place du Marché  
☎ 01 39 56 35 58

Ouvert du lundi au vendredi de 9h à 12h30 et de 14h30 à 20h et le samedi de 9h à 13h.

- **Pharmacie Jolie Ferme**  
Place du Haut Buc  
☎ 01 39 56 35 10

Ouvert le lundi de 10h30 à 19h30 et du mardi au vendredi de 9h à 19h30 et le samedi de 9h à 12h30 et de 14h à 18h30

## Psychologues

- **Mme Pauline Boisseau**  
323 rue Louis Blériot  
☎ 06 62 33 94 11
- **Mme Élodie Tual**  
70, place du Marché  
☎ 06 23 79 12 27

## Réflexologue - Relaxologue

- **Dominique Sarragot**  
Prévention, gestion du stress et du bien-être  
☎ 06 85 93 63 64

BON À SAVOIR 

Prise de rendez-vous en ligne.

Retrouvez la plupart des professionnels de la santé près de chez vous sur l'application Doctolib.



## Protection Maternelle et Infantile (P.M.I.)

Vous attendez un enfant ou vous êtes parents d'un jeune enfant ? Vous vous posez des questions sur les soins à lui apporter, son alimentation, son sommeil, son éducation...

### À Versailles

4, rue Jouvencel  
78000 Versailles

☎ 01 30 83 61 00

### À Vélizy-Villacoublay

4 bis, rue Clément Ader  
78140 Vélizy-Villacoublay

☎ 01 39 46 17 72

## Adresses utiles

### • Permanence de soins

Les dimanches matin et jours fériés, de 9h à 13h. Contactez d'abord le 15.  
EHPAD Richaud  
80, boulevard de la Reine  
78000 Versailles

### • Hospitalisation de jour pour enfants et adolescents

L'Hôpital de Pédiatrie et de Rééducation de Bullion (78830) apporte des soins de suite et de rééducation pour enfants de 0-17 ans dans une unité d'hospitalisation complète ou bien dans un hôpital de jour.

☎ 01 34 85 43 00

✉ [hpr@hpr-bullion.fr](mailto:hpr@hpr-bullion.fr)

Ouvert du lundi au vendredi entre 8h et 17h.

### • CPAM

Renseignements très utiles sur votre compte "ameli" ou bien [www.ameli.fr/yvelines/assure/adresses-et-contacts](http://www.ameli.fr/yvelines/assure/adresses-et-contacts)  
92, avenue de Paris, Versailles  
☎ 3646

## Centre Médico-Psychologique pour enfants et adolescents (antenne de Vélizy)

C'est un lieu d'accueil, de consultation et de traitement pour les enfants, les adolescents et leur famille.

8, place Albert Calmette  
78530 Buc

☎ 01 39 56 11 82

## Centre Médico-Psychologique Adultes

### • Centre Marivel

84 bis, avenue du Général Leclerc  
78120 Viroflay

☎ 01 30 24 45 40

### • Centre Médico-Psychologique Adultes de Versailles

2, passage Roche  
78000 Versailles

☎ 01 39 02 02 65

## Centres hospitaliers ou cliniques

Infos pratiques : [www.hopital.fr](http://www.hopital.fr)

### • Hôpital A. Mignon

177, rue de Versailles  
78157 Le Chesnay cedex

☎ Standard : 01 39 63 91 33  
[www.ch-versailles.fr](http://www.ch-versailles.fr)

### • Site Richaud

EHPAD et gériatrie  
1, rue Richaud

78000 Versailles  
☎ Standard : 01 39 63 91 33

### • Hôpital A. Bécclère

157, rue Porte de Trivaux  
92140 Clamart

☎ Standard : 01 45 37 44 44

### • Hôpital privé des Franciscaïnes

7 bis, rue Porte de Buc  
78000 Versailles

☎ 01 30 97 33 33

### • Hôpital Privé de Parly II

21, rue Moxouris  
78150 Le Chesnay

☎ 01 39 63 70 00

### • Clinique Porte Verte

6, av. Mar. Franchet d'Esperey  
78000 Versailles

☎ 01 39 63 74 00



du lundi au jeudi  
9h - 15h45  
le vendredi  
9h - 14h30



01.39.23.10.50

80 rue Hélène Boucher - 78530 Buc



## PRATIQUE et RESPONSABLE

Votre Conciergerie ESAT Jean Pierrat



✉ [prestations-conciergeries.esat.jeanpierrat@delos78.fr](mailto:prestations-conciergeries.esat.jeanpierrat@delos78.fr)

## L'assistance respiratoire À DOMICILE 24H/24 7J/7

DEPUIS PLUS DE 20 ANS

**ELIA**  
Médical

“ Nous fournissons de l'oxygène, des équipements et des aérosols  
tout en assurant votre suivi et celui de votre matériel à domicile. ”

AÉROSOLS

OXYGÈNE

APNÉE DU  
SOMMEIL

VENTILATION  
NON INVASIVE



Pour mieux comprendre votre maladie et répondre  
à vos questions visiter notre site d'éducation médicale :  
[www.eliamedical-education.com](http://www.eliamedical-education.com)

292 rue Clément Ader • 78530 Buc  
01 30 83 20 60 • [www.elia-medical.com](http://www.elia-medical.com)



# PRATIQUE



# LES DÉMARCHES ADMINISTRATIVES

Nous vous rappelons que la majorité des démarches administratives sont gratuites. Méfiez-vous des sites internet réclamant des frais !

**Démarches administratives  
GRATUITES 24h sur 24 :**



**www.service-public.fr**  
**www.mairie-buc.fr**

Pièces désirées	Où s'adresser	+ d'informations
<b>Carte nationale d'identité (CNI)</b>	Mairie de Buc Prise de rendez-vous pour dépôt du dossier en ligne sur le site de la ville	Pré-demande en ligne sur ANTS <a href="http://predemande-cni.ants.gouv.fr">http://predemande-cni.ants.gouv.fr</a> Valide 10 ans pour les enfants et 15 ans pour les adultes
<b>Passeport</b>	Mairie de Buc	Pré-demande en ligne sur ANTS : <a href="https://passeport.ants.gouv.fr/Services-associes/Realiser-une-pre-demande-de-passeport">https://passeport.ants.gouv.fr/Services-associes/Realiser-une-pre-demande-de-passeport</a> Valide 10 ans
<b>Livret de famille</b>	Mairie du lieu du mariage ou du domicile	
<b>Déclaration de décès</b>	Mairie du lieu de décès	Dans les 24h qui suivent le décès hors week-end et jours fériés
<b>Concession de cimetière</b>	Mairie	Durée de 15 ou 30 ans Pas d'achat de concession anticipé
<b>Reconnaissance anticipée de l'enfant conjointe ou non conjointe</b>	N'importe quelle mairie	Venir avec la CNI des déclarants
<b>Déclaration de naissance</b>	Mairie du lieu de naissance	Dans les 3 jours qui suivent la naissance

Pièces désirées	Où s'adresser	+ d'informations
<b>Extrait de casier judiciaire</b>	Service en ligne	Sur internet : <a href="https://casier-judiciaire.justice.gouv.fr/">https://casier-judiciaire.justice.gouv.fr/</a> Par courrier (voir les informations sur le site ci-dessus)
<b>Demande de célébration de mariage</b>	Mairie	Se présenter si possible 2 mois avant la célébration Peut être célébré à la mairie du domicile de l'un des deux époux ou à la mairie du domicile des parents de l'un des deux époux
<b>Inscription sur les listes électorales</b>	Mairie du domicile	
<b>Attestation d'accueil</b>	Mairie du domicile	
<b>Certificat d'immatriculation</b>	Préfecture	Plus d'infos : <a href="https://www.service-public.fr">https://www.service-public.fr</a>
<b>Permis de construire</b>	Prendre rendez-vous auprès du Service Urbanisme en Mairie	Plus d'information en page 27
<b>Permis de démolition</b>	Prendre rendez-vous auprès du Service Urbanisme en Mairie	Pour tous travaux ayant pour objet de démolir ou rendre inutilisable tout ou une partie d'une construction
<b>Déclaration préalable de travaux</b>	Prendre rendez-vous auprès du Service Urbanisme en Mairie	Plus d'information en page 27
<b>Demande de logement social</b>	Mairie du domicile ou employeur si celui-ci cotise au 1% patronal	Faites votre demande en ligne sur <a href="https://www.demande-logement-social.gouv.fr/index">https://www.demande-logement-social.gouv.fr/index</a> ou déposez le formulaire en Mairie
<b>Demande d'attribution de place en crèche</b>	Mairie	À partir du début du 4 <sup>e</sup> mois de grossesse
<b>Inscription à l'école</b>	Mairie	
<b>Légalisation de signature</b>	Mairie du domicile	<a href="https://www.service-public.fr/particuliers/vosdroits/F1411">https://www.service-public.fr/particuliers/vosdroits/F1411</a>
<b>Carte famille nombreuse</b>	Gare SNCF CAF ou MSA	À renouveler tous les 3 ans (6 ans pour les parents ayant 5 enfants)
<b>Carte Navigo</b>	Mairie ou en ligne sur	<a href="https://www.iledefrance-mobilites.fr/">https://www.iledefrance-mobilites.fr/</a>

# LES DOCUMENTS À CONSERVER

## 1 an

Certificat de ramonage, justificatifs de paiement et leurs récépissés, factures de téléphone, impôts locaux, honoraires d'huissier.

## 2 ans

Quittances de primes d'assurances et correspondances, prêts à la consommation (de 2 à 10 ans), assurances des biens, bordereaux de la Sécurité Sociale, ordonnances, dossiers médicaux (paiement des honoraires), résiliations (doubles des courriers et avis de réception), contraventions, facture d'achat de véhicule.

## 3 ans

Déductions fiscales et justificatifs, impôt sur le revenu et justificatifs.

## 4 ans

Justificatif de paiement des impôts, factures d'eau.

## 5 ans

Justificatifs du paiement des intérêts de prêt, arrrages de rente, pensions alimentaires, cotisations de Sécurité Sociale et d'allocations familiales, cotisations d'assurances vie, valeurs mobilières, honoraires de notaire, facture EDF/GDF et leurs preuves de paiement, quittance de loyer, baux (après déménagement), contrats de location.

## 6 ans

Déclarations de revenus, avertissements du percepteur.

## 10 ans

Dossier de sinistre (à vie, si dommage corporel important), talons de chèques, factures de travaux et réparations du logement, bordereaux de versement à la banque, prêts immobiliers (après la dernière échéance du crédit), relevés de compte, charges de copropriété, correspondances avec les syndicats, factures d'agent immobilier.

## 30 ans

Quittance et pièce justificatives de paiement des indemnités en réparation d'un dommage, reconnaissances de dette civile, frais d'hôpital, avis d'arrêt de travail, contrats de travail, relevés de versement de la Sécurité Sociale, relevés des points des caisses de retraite, factures de réparation automobile.

## À vie

Jugement de divorce, donations, allocations chômage, contrats d'assurance vie et de décès, carnet de santé, carte de groupe sanguin (sur soi), carte de Sécurité Sociale, certificats de vaccinations, contrats de mariage, diplômes, factures de travaux ou de réparations ainsi que les achats d'une certaine importance, livret de famille, livret militaire, règlements de copropriété, polices d'assurance et preuves de leur résiliation, titres et règlements de copropriété, testaments.

## Durée variable selon les documents

Bulletins de salaire (jusqu'à liquidation de la retraite), bons de garantie, devis (jusqu'à établissement de la facture), dossiers scolaires des enfants (même après leurs études), talons des mandats et des virements reçus, quittances (ainsi que les factures auxquelles elles se rapportent, aussi longtemps que possible), factures d'achat.

# LES NUMÉROS UTILES

**Numéro d'appel d'urgence unique européen :** ☎ 112

**SAMU et Médecin de garde** (Service d'Aide Médicale d'Urgence) :

☎ 15 ou 01 30 84 96 00

**Police secours :** ☎ 17

**Pompiers :** ☎ 18

**Gendarmerie :** ☎ 01 39 49 50 00

**Commissariat de Vélizy :** ☎ 01 34 58 11 70

**Commissariat de Versailles :** ☎ 01 39 24 70 00

**Assurance maladie :** ☎ 3646

**Numéro national d'aide aux victimes :**

Du lundi au samedi de 10h à 22h,  
si vous avez été victime d'un vol, d'un  
cambriolage, de violence, d'agression sexuelle ...

☎ 116 006

**Centre antipoison**

Hôpital Fernand Vidal

200, rue du Fg Saint-Denis 75010 Paris

☎ 01 40 05 48 48

**S.O.S. Médecins 78 - 24h/24h :** ☎ 01 39 58 58 58

**Association France-dépression :**

Permanences du lundi au vendredi de 14h à 17h

☎ 01 40 61 05 66

**S.O.S Suicide Phénix :** ☎ 01 40 44 46 45

**S.O.S Dentaire :** ☎ 01 43 37 51 00

**S.O.S Enfance en danger :** ☎ 119

**Drogues info service :** ☎ 08 00 23 13 13 (Numéro gratuit)

**Sida info service :** ☎ 08 00 84 08 00 (Numéro gratuit)

**Non au harcèlement à l'école :** ☎ 3020

**S.O.S Victimes 78 :** ☎ 01 30 21 51 89

✉ [sosvictimes78@free.fr](mailto:sosvictimes78@free.fr)

**Tabac info service :** ☎ 39 89

**Alcooliques anonymes :** ☎ 09 69 39 40 20

## REMARQUES ET SUGGESTIONS

Afin de nous permettre d'améliorer ce " Guide pratique " n'hésitez pas à nous envoyer vos suggestions/corrections :

par courrier à l'adresse : Mairie de Buc - Service communication  
3, rue des Frères Robin - BP 90236 - 78532 Buc Cedex 2

par courriel : [communication@mairie-buc.fr](mailto:communication@mairie-buc.fr)

### VILLE DE BUC

Tél. : 01 39 20 71 00 - Fax : 01 39 56 52 88

Courriel : [mairie@mairie-buc.fr](mailto:mairie@mairie-buc.fr) - [www.mairie-buc.fr](http://www.mairie-buc.fr)

Horaires : Lundi : 8h30 - 12h / 13h - 17h - Mardi : Ferme le matin / 13h - 17h

Mercredi : 8h30 - 12h / 13h - 17h - Jeudi : Fermé le matin / 13h30 - 20h

Vendredi : 8h30 - 12h / 13h - 16h30



# TAXIS ABEILLE



VERSAILLES  
LE CHESNAY

**BUC**


TOUSSUS-LE-NOBLE  
LES LOGES-EN-JOSAS  
ROCQUENCOURT

**01 39 50 5000**

Des artisans expérimentés  
pour vous offrir un service de qualité

Des voitures récentes adaptées à votre besoin  
(van 7 places, monospace, break, berline, TPMR)

[abeillestaxis@gmail.com](mailto:abeillestaxis@gmail.com) - [www.taxis-abeille.com](http://www.taxis-abeille.com)

A white MUGO truck is driving on a dirt path through a dense forest of tall, thin trees. The scene is brightly lit, suggesting a sunny day. A semi-transparent dark box is overlaid on the upper part of the image, containing text.

Le Groupe MUGO  
préserve votre Nature !

Conception, création et entretien de paysages,  
Élagage, Agriculture urbaine, Apiculture,  
Animations pédagogiques, Décoration végétale ...

→ À découvrir sur [MUGO.fr](http://MUGO.fr)



# myplace immobilier.fr

La parfaite connaissance de BUC  
ne s'improvise pas. Nos valeurs :  
**proximité, compétences, efficacité,  
engagement et disponibilité**

Mettez toutes les chances  
de votre côté en toute sérénité  
Parlons-en ensemble !



À Buc  
depuis **11** ans !

Estimation gratuite



**Marion CHRÉTIEN**  
**06 89 29 21 24**

[marion.chretien@myplace-immobilier.fr](mailto:marion.chretien@myplace-immobilier.fr)

Vous cherchez  
un professionnel  
à qui confier  
la vente  
de votre bien ?  
Vos voisins m'ont  
fait confiance.  
Contactez-moi !

myplace immobilier.fr  
réseau d'agents indépendants